

# Hálózati fájlrendszer (NFS) létrehozása

Írta youcantoo

## Követelmények:

Abból indulunk ki, hogy egy teljesen felrészített PCLinuxOS-ed van telepítve. Emellett még a következő fájlokra lesz szükséged:

```
unionfs-tools-1.4-1pclos2007
nfs-utils-clients-1.2.3-3pclos2011
nfs-utils-1.2.3-3pclos2011
libnfsidmap0-0.23-2pclos2010
```

Ellenőrizheted, hogy az NFS fájlok telepítve vannak-e már. Nyiss terminált és írd be a következő parancsot:

```
rpm -qa | grep nfs
```

Ha megvannak, akkor valami ilyesmit fogsz látni:

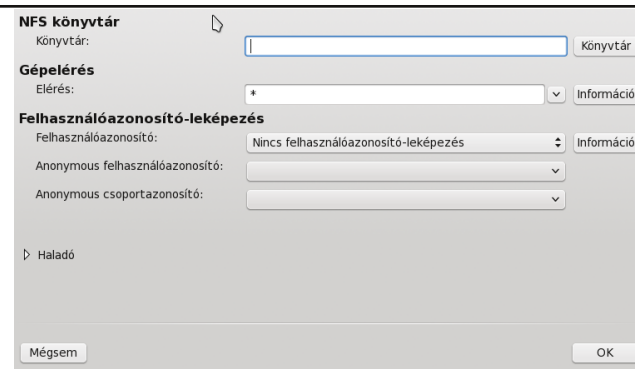
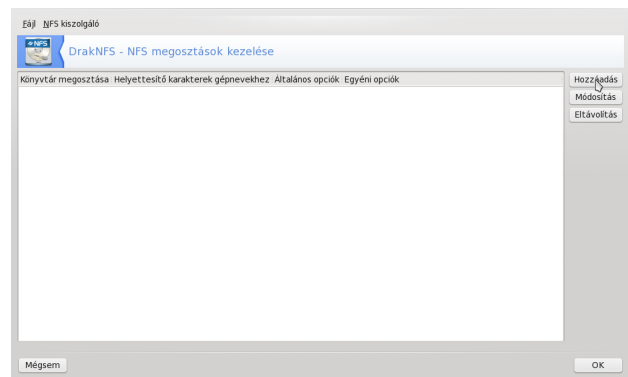
```
[dwmoar@localhost ~]$ rpm -qa | grep
nfs
unionfs-tools-1.4-1pclos2007
nfs-utils-clients-1.2.3-3pclos2011
nfs-utils-1.2.3-3pclos2011
libnfsidmap0-0.23-2pclos2010
[dwmoar@localhost ~]$
```

Ha már telepítve vannak a fájlok, jó. Ha nem, nyisd meg a Synaptic-ot és telepítsd a hiányzó fájlkat.

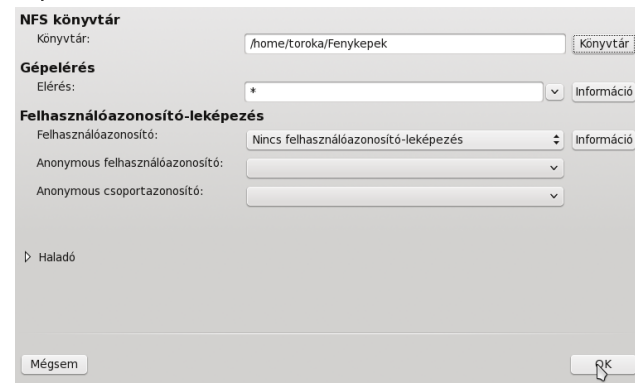
## NFS telepítése

Nyisd meg a „Vezérlőközpontot” (Configure Your Computer) (PCC – PCLinuxOS Control Center)

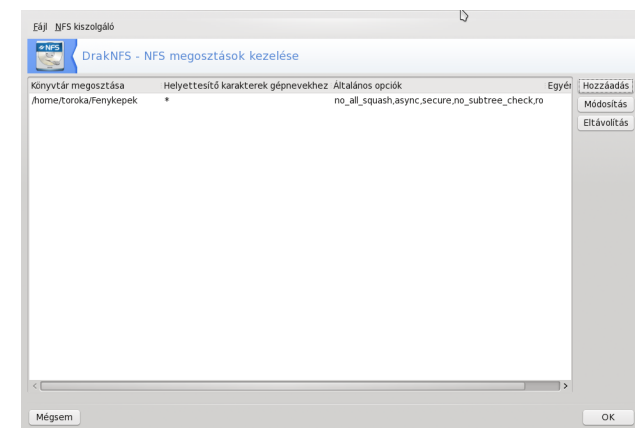
Válaszd ki a „Hálózati fájlmegosztás”-t és válaszd ki a „Meghajtók és fájlok megosztása NFS használatával”-t.



A példamban ez a /home/dwmoar/Pictures.

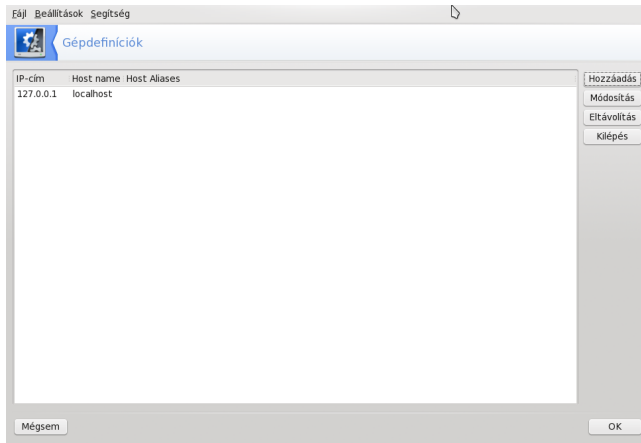


Kattints az OK-ra és valami ilyet kell látnod:



Kattints az "OK"-ra ismét és ekkor vissza térsz a PCC fő ablakához.

Válaszd ki a „Hálózat és Internet”-et és azalatt az „Egyéb”-nél „Gépdefiníciók”-at.



Kattints a „Hozzáad”-ra. A következő párbeszédablak kell hogy fogadjon.

**Please add information**

IP address:

Host name:

Host Aliases:

Mégsem OK

Most hozzá kell adnod minden egyes gép IP-címét, amellyel meg akarod osztani a fájlokat. Esetemben, a laptopommal akarom megosztani, tehát a következő információkat kell beírnom.

**Please modify information**

IP address:

Host name:

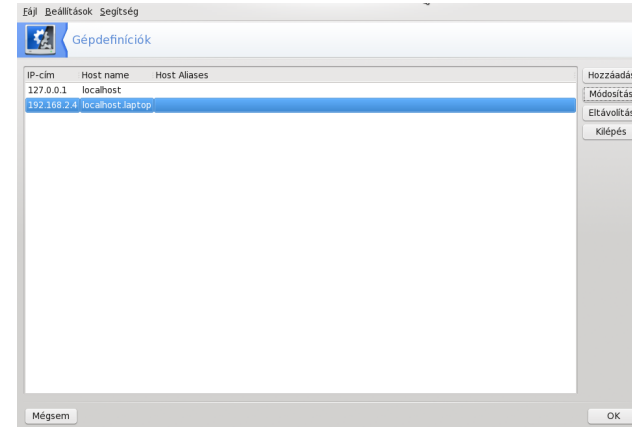
Host Aliases:

Mégsem OK

Írd be az IP-címedet és annak a gépnek a gépnevét, vagy doménjét, amellyel megosztanád az információkat. Amikor mindezt beírtad, nyomj egy

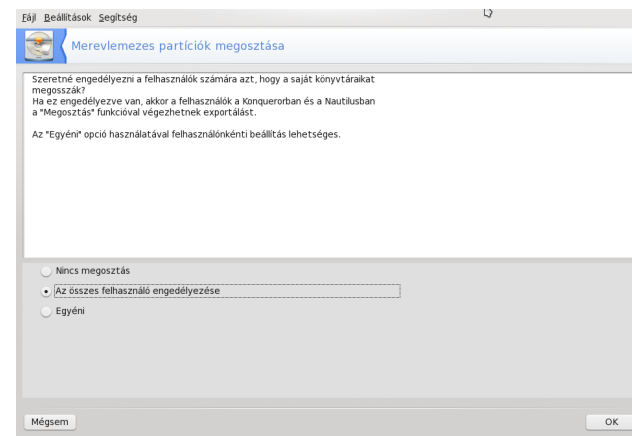
OK-t. Visszavisz a „Gépdefiníciók” ablakhoz. A lista alján az általad hozzáadott új gépet kell látnod.

**MEGJEGYZÉS:** az előbbi lépést MEG KELL TENNI minden egyes olyan gépre vonatkozóan, amellyel információkat osztanál meg.



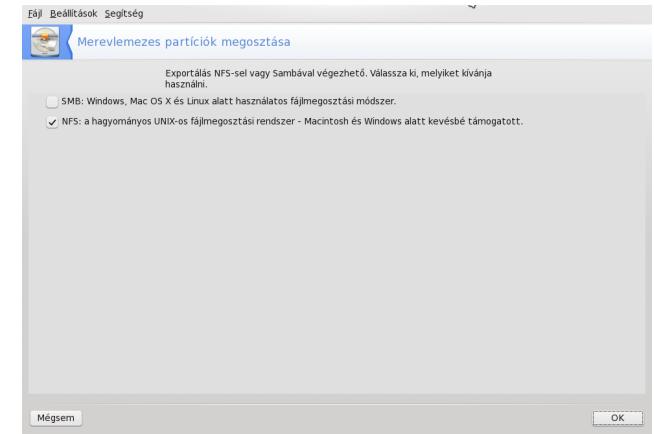
Amikor befejezted a gépek hozzáadását, nyomj egy OK-t. Ekkor visszatérsz a PCC főképernyőjéhez.

Most válaszd ki a „Helyi lemezek”-et és a „Merevlemez partíciók megosztása” pontot.



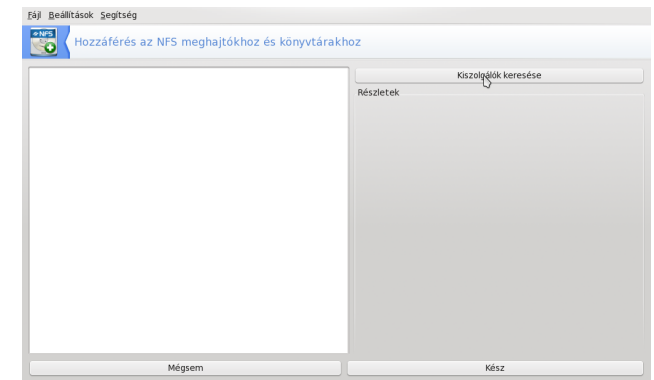
Három opciót látsz. Mi az alap opciót választjuk: „Az összes felhasználó engedélyezése”. Kattints OK-ra.

Most a „Merevlemez partíciók megosztása” képernyőt látod. Ismét az alapbeállítást választjuk.



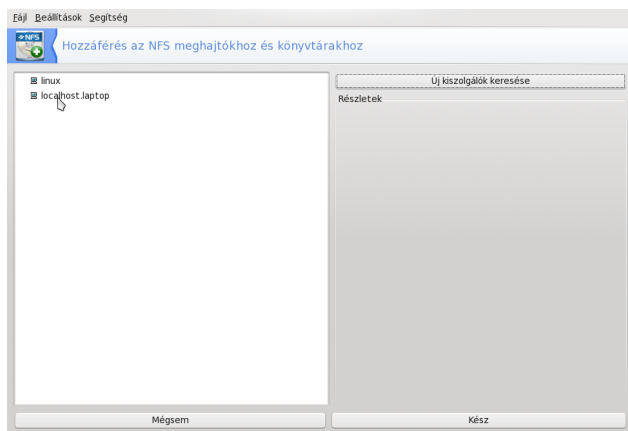
Még egyszer OK. Visszatérünk a PCC főképernyőjéhez.

Ismét kattints a „Hálózati fájlmegosztás”-ra és ezúttal válaszd a „Hozzáférés az NFS meghajtókhoz és könyvtárakhoz”-t. Most látni fogod a „Hozzáférés az NFS meghajtókhoz és könyvtárakhoz” képernyőt, egyelőre üresen.

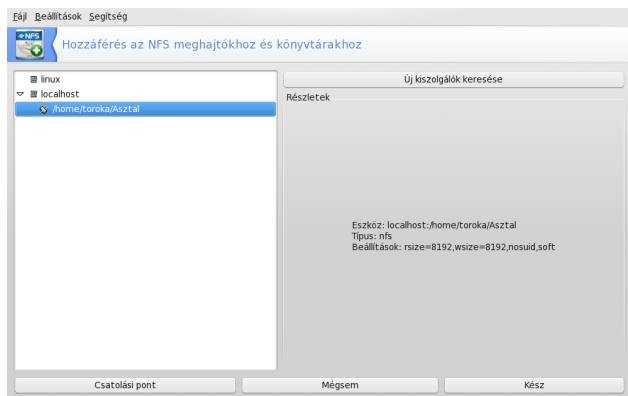


Kattints a „Kiszolgálók keresése” gombra. Türelem, eltarthat egy kis ideig. Amikor megtalálta az összes NFS-eszközödet, megmutatja, mint az én példamban.





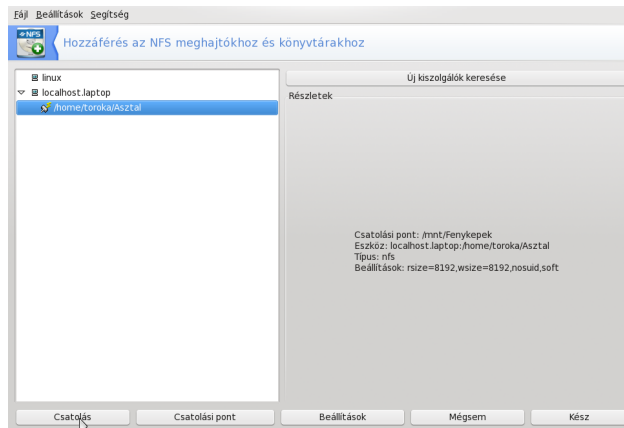
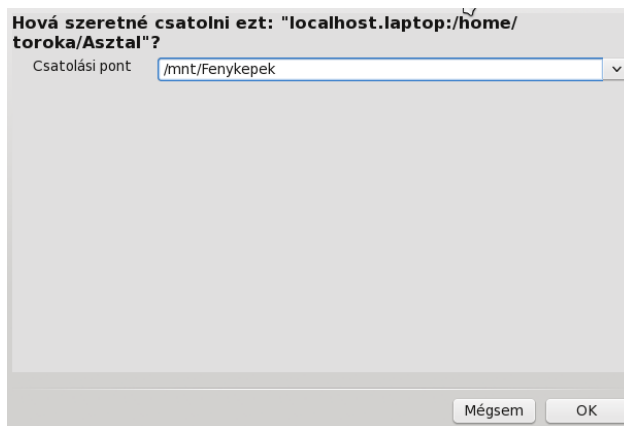
Az NFS-eszközödről több információt úgy kaphatsz, ha a nevére, vagy az IP-címére kattintasz.



Meghatározhatod, hogy az NFS könyvtárat a helyi gépeden hová csatolja, ha az ablak alján a „Csatolási pont”-ra kattintasz.

Én az alapbeállítás szerinti „/mnt/Képek” könyvtárat választottam.

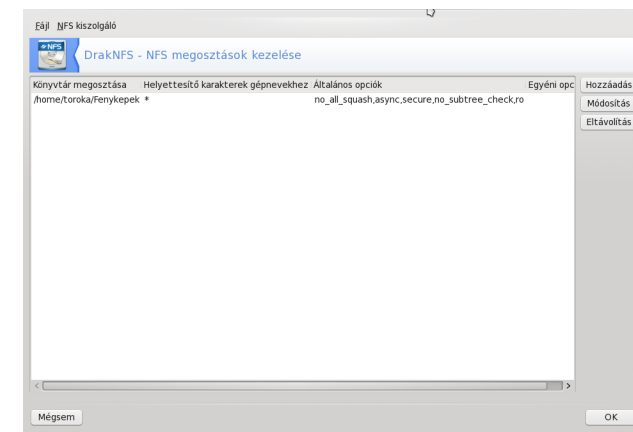
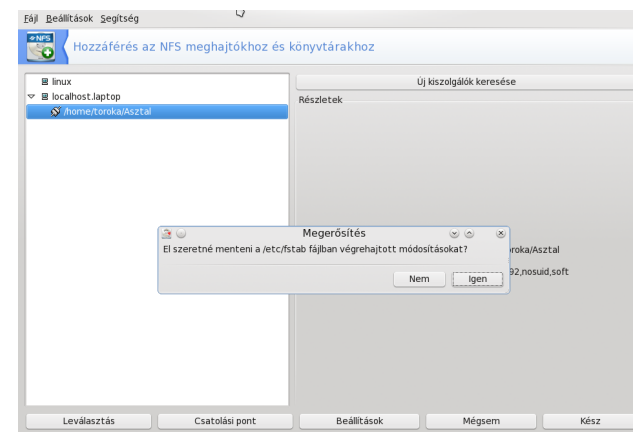
Az NFS könyvtár még nincs csatolva. Ekkor a képernyő alján lévő „Csatolás” gombra kell kattintanod. Vedd észre, hogy amikor csatolva van, a csatolási pont melletti ikon csatlakozóról villámra vált.



Ha minden a tetszésednek megfelelő, nyomd le a Kész-t az ablak alján. Ha szeretnéd, hogy minden indításakor az NFS csatolódjon, az információkat az fstab-ba kell menteni. Kattints az „Igen”-re.

Ismét visszakerülsz a PCC főképernyőjéhez. Kattints a „Meghajtók és könyvtárak megosztása NFS használatával”-ra. Ha minden jól megy, párbeszédablakot látsz, ami azt mondja, hogy „Az NFS-szerver indítása”, és néhány másodpercig valami ilyesmit kell látnod.

Gratulálok! Most már működni kell az NFS megosztásnak a rendszeredben.



A példában az NFS-megosztás az „/mnt/Képek” csatolási pontra került, ha az „/mnt/Képek” könyvtárat böngészem, látnom kell az összes fényképemet.

