

# 32 bites Chrome élettartamának kiterjesztése

PCLinuxOS Magazine – 2016. augusztus

Írta: Alessandro Ebersol (Agent Smith)



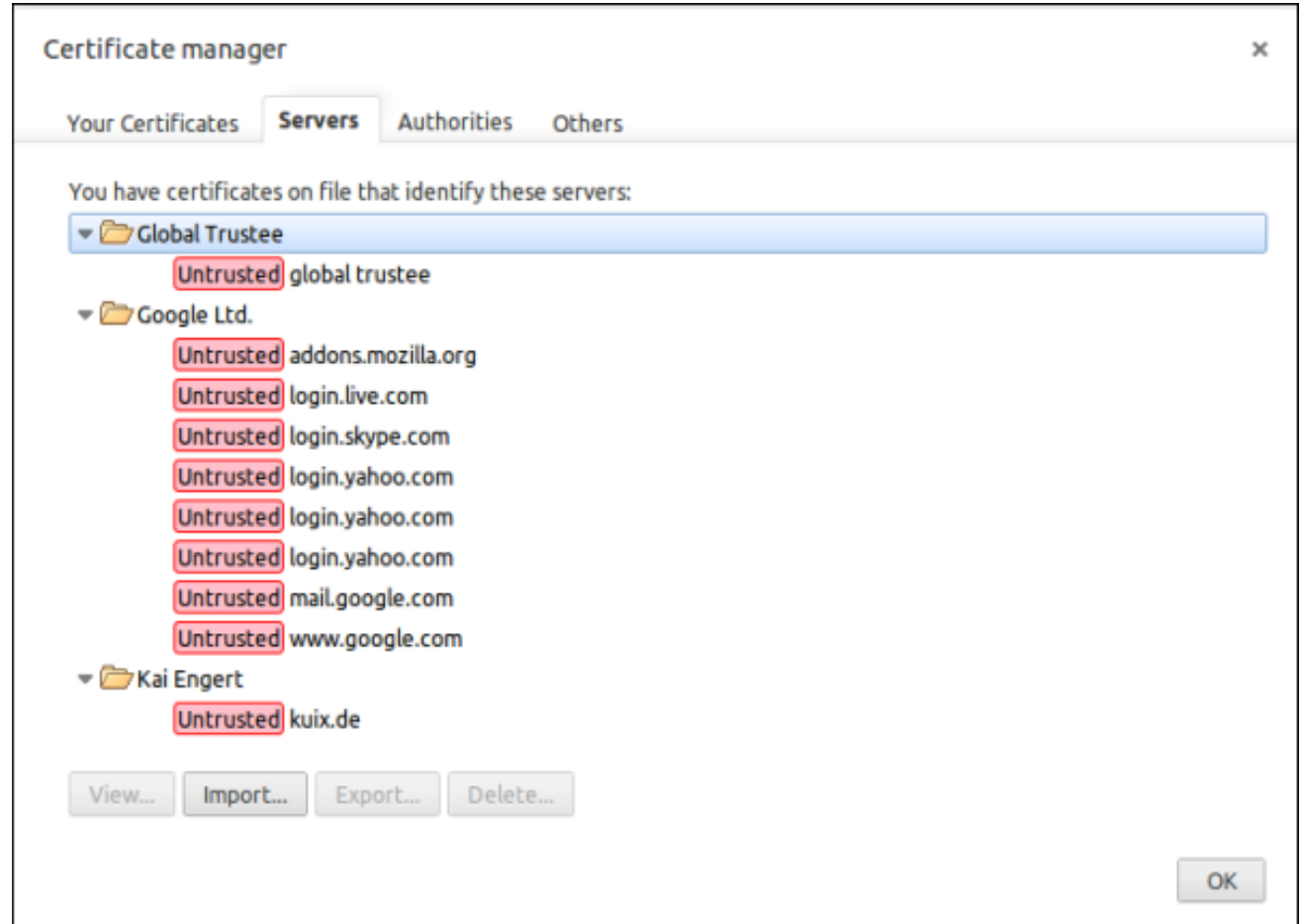
A Google befejezte a 32 bites Linux-ra készült Chrome támogatását. Ha tovább szeretnéd használni, nem fogod elérni a Google-ról a szolgáltatásait (YouTube, Gmail, Google-kereső stb.), mivel az SSL-igazolás már nem lesz érvényes. A fentihez hasonló képernyőt kapsz.

Érdekes módon az összes többi oldal elérhető és ez a Google határozott döntése, hogy ilyen módon vet véget a 32 bites Linux-os Chrome-nak. A Google napjainkra annyira beágyazódott az Internetbe, hogy nehéz kikerülni.

Csak példaképpen, próbáld meg a Linux-ra készült 32 bites Chrome beállításában a Speciális beállítások résznél a HTTP/SSL-n belül a tanúsítványok kezelését. A lenti képhez hasonló valamit fogsz látni:

A Google bármelyik domain-jére kattintva mind azt mutatja, hogy lejárt, ami megmagyarázza, hogy miért nem képes a Google szolgáltatásaihoz hozzáférni. Ugyanakkor meghosszabbíthatod a Linuxos 32 bites Chrome élettartamát, hogy elérd a Netflix-et, vagy Facebook játékot játsszál Flash-sel.

Hogyan? Meg lehet változtatni a biztonsági protokollt TLS 1-re, hogy a Chrome SSL tanúsítvánnyal érje el az oldalakat. Ennek érde-



kében a Google Chrome-ot „-ssl-version-max=tls1”-gyel kell meghívni.

A parancs valahogy így néz ki:

```
/usr/bin/google-chrome-stable %U --ssl-version-max=tls1
```

Ezáltal a Google Chrome ismét működni fog, még a lejárt SSL tanúsítványú oldalakkal is.

Az eljárás automatizálására és Chrome problémájának áthidalására át kell alakítani a Google Chrome .desktop fájlt. A fájl a /usr/share/applications helyen, google-chrome.desktop néven található meg. Sima szövegszerkesztővel, rendszergazdaként szerkesztd, megkeresve az összes ilyen sort:

`Exec=/usr/bin/google-chrome-stable %U`

Cseréld le erre:

`Exec=/usr/bin/google-chrome-stable %U --ssl-version-max=tls1`

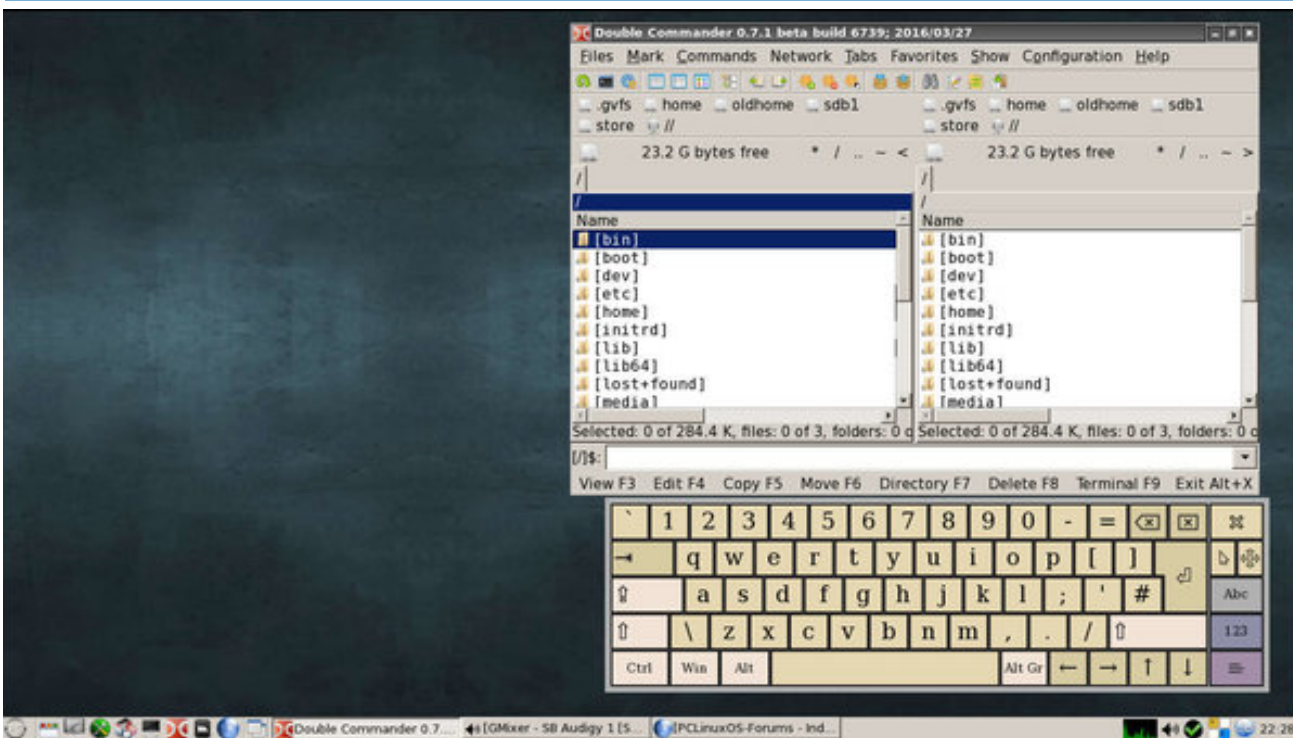
Mentsd a fájlt és nézd meg a Google Chrome-ot, hogy ismét működik-e.

**Megjegyzés:** figyelj oda, amikor a Google Chrome régebbi verzióit használod, mert a biztonsági hibák nem lesznek javítva.

Használd a Google Chrome-ot 32 bites Linux alatt!



## Screenshot Showcase



Posted by amlu, July 6, 2016, running LXDE.

Linux Docs  
Linux Man Pages

**Does your computer run slow?**

**Are you tired of all the "Blue Screens of Death" computer crashes?**

**Are viruses, adware, malware & spyware slowing you down?**

**Get your PC back to good health TODAY!**

Get

**PCLinuxOS**

Download your copy today! **FREE!**