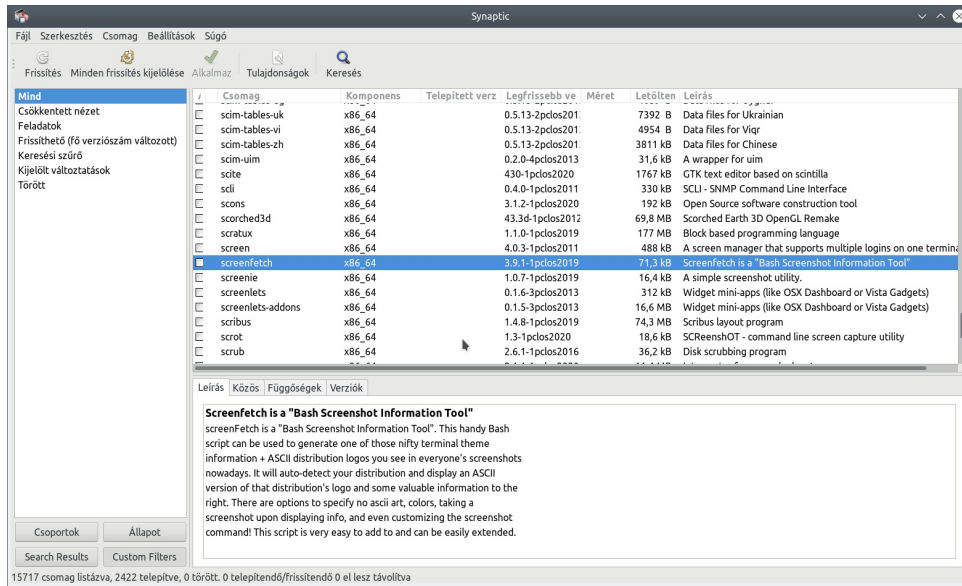


# Tetszetős terminál screenFetch-csel

PCLinuxOS Magazine – 2020. július

Írta: Paul Arnote (parnote)



Ez egy parancssori program (valójában egy Bash-szkript) furcsa névvel. A PCLinuxOS tárolójában screenFetch néven található. Lefuttatva tényleg felöltözteti a parancssort.

Íme a leírás a Synaptic-ból:

## Screenfetch is a "Bash Screenshot Information Tool"

a screenfetch egy „Bash képernyőkép információs eszköz”. Ezzel a hasznos Bash-szkripttel lehet létrehozni azokat a csodás terminál információs témákat + az ASCII disztró logókat ami mindenki képernyőképén látható manapság. Automatikusan azonosítja a disztribúciót és logójáról egy ASCII rajzot jelenít meg jobbra néhány fontos információval együtt. Opciói: ASCII logó kizárása, szín beállítása, a megjelenített információkról képernyőkép készítése, emellett a képernyőkép készítő parancs testre is szabható! A szkript könnyen kiegészíthető és kiterjeszhető.

Ha elég elszánt vagy, benézhet a „motorháztető alá”, hogy lásd, miképpen működik. Nyisd meg a `/usr/bin/screenfetch.sh` címen a szkriptet sima szövegszerkesztőben (én az Xfce szövegszerkesztőjét, a Mousepad-ot

használtam). Ha nem adminisztrátorként nyitod meg, akkor tönkretétele nélkül biztonságosan piszkálhatod. Valójában, nagyon el kell tévedned a szokásos ügymenettől, hogy kárt okozhass. Ha a bash-szkript készítésével ismerkedsz, akkor ez nagyon tanulságos lehet és segíti „okulásodat”. A screenFetch forráskódját is megnézheted a GitHub-os honlapján [itt](#).

A program több módosított változata található a GitHub-on. A „screenfetch”-re a GitHub-on kiadott keresés 30 különböző projektet hozott fel eredményként. Közülük sok az eredeti (előző hivatkozás) „továbbfejlesztése” sajátos igényekre, vagy a megjelenített információk számának és típusának kiterjesztésére. Ha a korábban már megemlékezett „bash-programozást tanuló” vagy, jó ötlet lehet összehasonlítani a KittyKat-féle „eredeti” a továbbfejlesztett verziókkal. Ily módon megláthatod, hogy kell hozzáadni, vagy kizárni információt a megjelenítésből. Például, az egyik, amit a keresési eredmények átfutása során láttam (egész pontosan az [archey4](#)), a helyi hálózat címét, a lemeztelítettséget és a hőmérsékletet is mutatja.

A parancssorba `screenfetch -- help`-et begépelve a következő parancsopciókat mutatja:

### Usage:

```
/usr/bin/screenfetch [OPTIONAL FLAGS]
```

screenFetch - a CLI Bash script to show system/theme info in screenshots.

### Supported GNU/Linux Distributions:

ALDOS, Alpine Linux, Amazon Linux, Antergos, Arch Linux (Old and Current Logos), ArcoLinux, Artix Linux, blackPanther OS, BLAG, BunsenLabs, CentOS, Chakra, Chapeau, Chrome OS, Chromium OS, CrunchBang, CRUX, Debian, Deepin, DesaOS, Devuan, Dragora, elementary OS, EuroLinux, Evolve OS, Sulin, Exherbo, Fedora, Frugalware, Fuduntu, Funtoo, Fux, Gentoo, gNewSense, Guix System, Hyperbola GNU/Linux-libre, januslinux, Jiyuu Linux, Kali Linux, KaOS, KDE neon, Kogaion, Korora, LinuxDeepin, Linux Mint, LMDE, Logos, Mageia, Mandriva/Mandrake, Manjaro, Mer, Netrunner, NixOS, OBRevenge, openSUSE, OS Elbrus, Oracle Linux, Parabola GNU/Linux-libre, Pardus, Parrot Security, PCLinuxOS, PeppermintOS, Proxmox VE, PureOS, Qubes OS, Raspbian, Red Hat Enterprise Linux, ROSA, Sabayon, SailfishOS, Scientific Linux, Siduction, Slackware, Solus, Source Mage GNU/Linux, SparkyLinux, SteamOS, SUSE Linux Enterprise, SwagArch, TinyCore, Trisquel, Ubuntu, Viperr, Void and Zorin OS and EndeavourOS

## Other Supported Systems:

Dragonfly/Free/Open/Net BSD, Haiku, Mac OS X, Windows+Cygwin and Windows+MSYS2.

## Supported Desktop Managers:

KDE, GNOME, Unity, Xfce, LXDE, Cinnamon, MATE, Deepin, CDE, RazorQt and Trinity.

## Supported Window Managers:

2bwm, 9wm, Awesome, Beryl, Blackbox, Cinnamon, chromeos-wm, Compiz, deepin-wm, dminiwm, dwm, dtwm, E16, E17, echinus, Emerald, FluxBox, FLWM, FVWM, herbstluftwm, howm, IceWM, KWin, Metacity, monsterwm, Musca, Gala, Mutter, Muffin, Notion, OpenBox, PekWM, Ratpoison, Sawfish, ScrotWM, SpectrWM, StumpWM, subtle, sway, TWin, WindowMaker, WMFS, wmii, Xfwm4, XMonad and i3.

## Supported Information Displays:

distro host kernel uptime pkgs shell res de wm wmtheme gtk disk cpu gpu mem

## Options:

- v Verbose output.
- o 'OPTIONS' Allows for setting script variables on the command line. Must be in the following format...  
'OPTION1="OPTIONARG1";OPTION2="OPTIONARG2"'
- d '+var;-var;var' Allows for setting what information is displayed on the command line. You can add displays with +var,var. You can delete displays with -var,var. Setting without + or - will set display to that explicit combination. Add and delete statements may be used in conjunction by placing a ; between them as so: var,var,var;-var,var. See above to find supported display names.
- n Do not display ASCII distribution logo.
- L Display ASCII distribution logo only.
- N Strip all color from output.
- w Wrap long lines.
- t Truncate output based on terminal width Experimental!).
- p Portrait output.
- s [-u IMGHOST] Using this flag tells the script that you want it to take a screenshot. Use the -u flag if you would like to upload the screenshots to one of the pre-configured locations. These include: teknik, imgur, mediacrush and hmp.

## -c string

You may change the outputted colors with -c. The format is as follows: [0-9][0-9],[0-9][0-9]. The first argument controls the ASCII logo colors and the label colors. The second argument controls the colors of the information found. One argument may be used without the other. For terminals supporting 256 colors argument may also contain other terminal control codes for bold, underline etc. separated by semicolon. For example -c "4;1,1;2" will produce bold blue and dim red.

## -a 'PATH'

You can specify a custom ASCII art by passing the path to a Bash script, defining `startline` and `fulloutput` variables, and optionally `labelcolor` and `textcolor`.

## -S 'COMMAND'

See the `asciiText` function in the source code for more information on the variables format.

Here you can specify a custom screenshot command for the script to execute. Surrounding quotes are required.

## -D 'DISTRO'

Here you can specify your distribution for the script to use. Surrounding quotes are required.

## -A 'DISTRO'

Here you can specify the distribution art that you want

## detected

displayed. This is for when you want your distro but want to display a different logo.

## -E

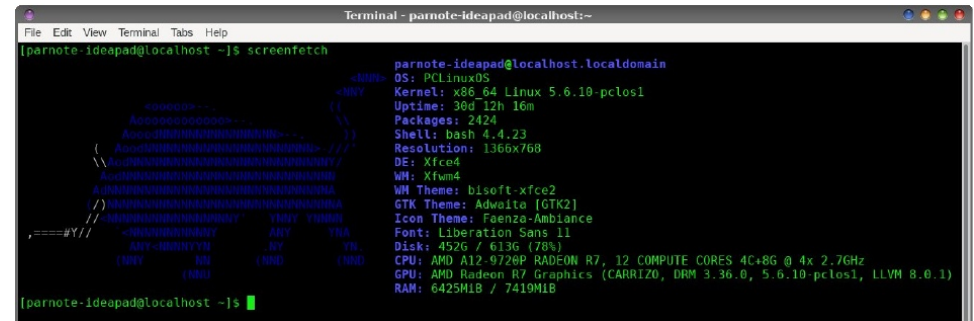
Suppress output of errors.

## -V, --version

Display current script version.

## -h, --help

Display this help.



Itt kezdődik az élvezet. Egyszerűen screenfetch-et írsz a parancssorba és a fenti képhez hasonlókat láthatsz. A PCLinuxOS kabalájáról Dobie-ról egy ASCII rajz jelenik meg, a jobb oldalt pedig a rendszeredről mindenféle hasznos információ olvasható.



A screenFetch súgójának információit tanulmányozva láthatod az általa felismerhető disztribúciók listáját. Ha beírod a screenfetch -A 'Arch Linux' parancsot, az Arch Linux ASCII logóját fogja megjeleníteni, vagy a screenfetch -A 'Ubuntu' az Ubuntu ASCII logójának rajzát adja. A rendszerrel kapcsolatos információkat továbbra is megfelelően mutatja.

```
Terminal - parnote-ideapad@localhost:~
File Edit View Terminal Tabs Help
[parnote-ideapad@localhost ~]$ screenfetch -A 'BSD'
parnote-ideapad@localhost.localdomain
OS: PCLinuxOS
Kernel: x86_64 Linux 5.6.10-pclos1
Uptime: 31d 4h 24m
Packages: 2424
Shell: bash 4.4.23
Resolution: 1366x768
DE: Xfce4
WM: Xfwm4
WM Theme: bisoft-xfce2
GTK Theme: Adwaita [GTK2]
Icon Theme: Faenza-Ambiance
Font: Liberation Sans 11
Disk: 452G / 613G (78%)
CPU: AMD A12-9720P RADEON R7, 12 COMPUTE CORES 4C+8G @ 4x 2.7GHz
GPU: AMD Radeon R7 Graphics (CARRIZO, DRM 3.36.0, 5.6.10-pclos1, LLVM 8.0.1)
RAM: 6253M1B / 7419M1B
[parnote-ideapad@localhost ~]$
```

Ám ha olyan disztribúciót adsz meg, ami a felsorolásból hiányzik (pl. a fenti screenfetch -A BSD), vagy ha a screenfetch -A '' parancsot írod be (a két idézőjel között egy szóköz), akkor Tux-ot a Linux kabalájának ASCII rajzolatát jeleníti meg a rendszer-információktól balra.

### Összegzés

Igen, a PCLinuxOS tárolójában más eszközök is vannak, mint az inxi, vagy a htop, amik több információt jelenítenek meg a rendszerről. Ám azok nem mutatják az ASCII-logókat, amiket a screenfetch.

A screenFetch egy mókás kis eszköz, ami nagyszerűen jelzi a kedvenc disztródat. És mi jól tudjuk, hogy az a PCLinuxOS, igaz?



## The PCLinuxOS Magazine Special Editions!

A collage of six magazine covers from The PCLinuxOS Magazine. The covers include:
 

- Windows Migration Guide (September 2013)
- Enlightenment Special Edition (MAY 2011)
- NEW PCLinuxOS Magazine Fall 2010
- NEW PCLinuxOS Magazine GTK Lightweight Desktops: Xfce & LXDE Special Edition (November 2009)
- NEW PCLinuxOS Magazine Command Line Interface Intro Special Edition (October 2010)
- NEW PCLinuxOS Magazine Openbox Special Edition (March 2012)

**Get Your Free Copies Today!**