

GIMP oktató: ember hozzáadása csoportfotóhoz

PCLinuxOS Magazine – 2023. szeptember

Írta: Meemaw

Sok éve (2010) volt egy találkozási pontom egy titkártársaimmal. A találkozó vége felé elmentünk egy jó kis helyi étterembe és eldöntöttük, hogy felkérünk valakit, készítsen pár csoportképet. Az egyik lány sajnos nem evett velünk, ezért megkérdezték, hogy fel tudom-e tenni a csoportképre őt is közénk. Meg tudtam csinálni, de korlátozott GIMP-es ismereteim miatt nem sikerült olyan jóra, mint amilyenre szerettem volna.

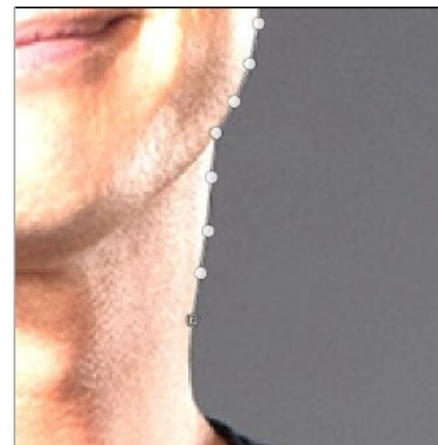
Most, a Davies Media Design egy [leírása](#) alapján megtanulom, hogyan csináljam. Mielőtt a saját fényképpemmel is megcsinálnám, a Wikimedia Commons-ról letöltöttem pár képet használok fel. A képet nagy méretű legyen, hogy legyen terjed a munkához. A fényképek bármikor lekicsinyíthetők, de nem nagyobbíthatók meg.



be betöltve, előbb az új személyre koncentrálunk. Magától értetődő, hogy ki kell vágnunk a háttéréből, hogy a csoportképbe beilleszthessük, ezért kezdjük azzal.

A leírásban Davies az **Útvonal** eszközt használja a személy körülrajzolására. Mivel a ruhája színe a háttérhez közel hasonló, valahogy ki kell emelnünk a körülrajzolás közben. Először készíts másolatot a rétegről, azon fogunk dolgozni. A másolaton alkalmazd a **Színek** → **Színek** menüt és addig mozgasd a csúszkát, amíg sokkal világosabb nem lesz a ruha. A képtől függően kell többé, vagy kevésbé változtatni.

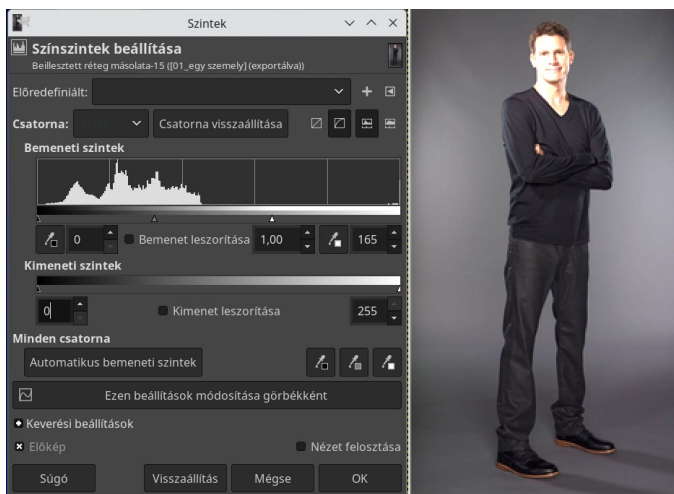
Látható, hogy most már nagyobb az eltérés a háttér és a ruha színe között. Váltás át az **Útvonal** eszközre, nagyíts bele és kezd el körülrajzolni. Sokkal pontosabb lesz a vágás, ha kinagyítod.



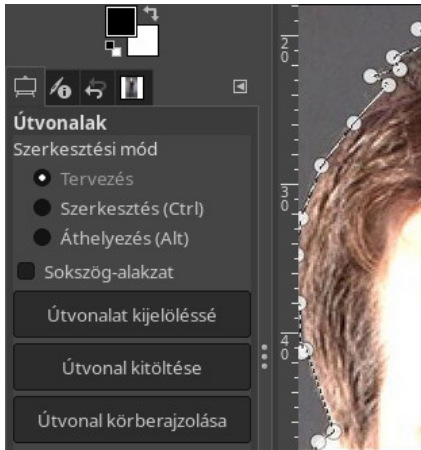
Ha már teljesen körbementél (elég sokáig tarthat, attól függően, hogy mennyire nagyítottad ki), nyomj **<Enter>**-t. Lesz egy körvonalad rengeteg csomóponttal.



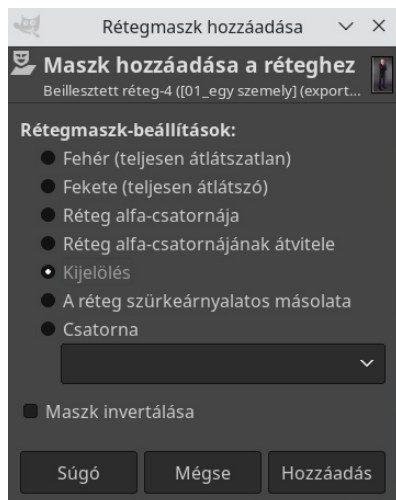
A csoportkép egy filmfesztiválon készült. Egy férfivel egészítettem ki a csoportot. A képeket GIMP-



Miközben továbbra is az útvonal eszköznél maradva, egy menü látható. Válaszd az **Útvonalat kijelölés**-t.



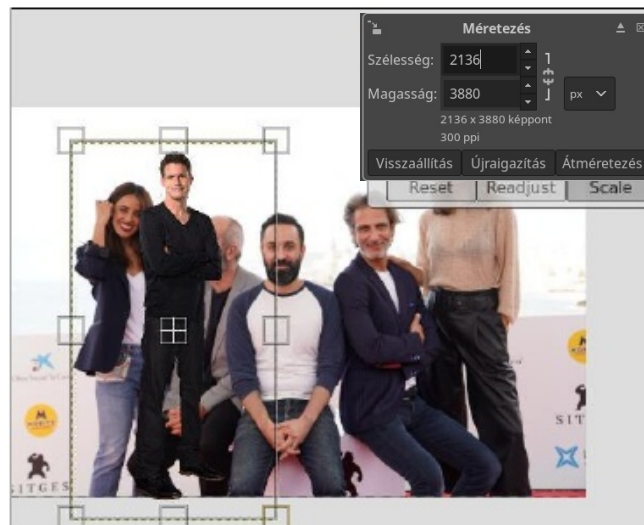
Most az eredeti rétegen jobb kattintás, majd az **Alfa csatorna hozzáadás**-n kattintás. Emlékezz: ha a fotóhoz már tartozik alfa csatorna (átlátszóság), a menüpont szürkén látszódik. Ezután ismét az eredeti rétegen jobb kattintás és válaszd a **Rétegmazk hozzáadás**-t. A megjelenő ablakban válaszd inkább a **Kijelölés**-t a Fehér, vagy a Fekete helyett.



Így a rajzodon csak a kívánt személy lesz látható.

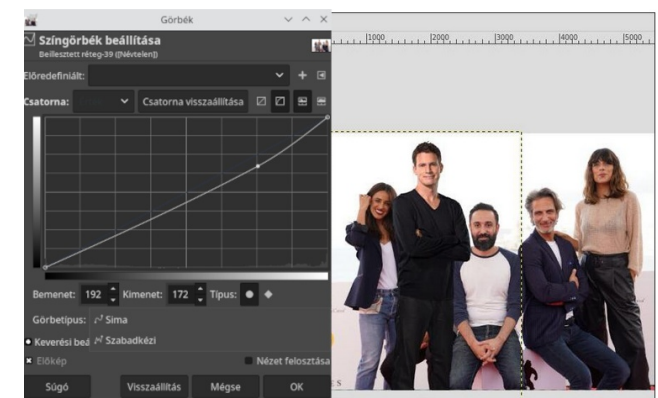
Most már van egy képünk, amit a csoportképbe rakhatunk. A fényképnek még mindig nyitva kell lennie a GIMP-ben. Kattints a rétegre (a Rétegek párbeszédben) és húzd azt a másik fotót tartalmazó földre fent. Ekkor a GIMP átvált a másik képre, miközben a réteged a fénykép fölött lebeg.

Húzd nagyjából oda, ahová a személyt rakni szeretnéd, és engedd fel az egérgombot. NE horgonyozd le a réteget. Észre fogod venni, hogy a rétegmazk is átjött.



Ekkor a személy még kisebb volt a csoport többi tagjánál. Még át kellett méreteznem, hogy a többiekhez hasonló méretűnek látszódjék. Kattints az **Átméretezés** eszközre, majd a személyre. Húzd a négyzet sarkát (miközben ügyelsz arra, hogy a fényképed képaránya megmaradjon)!

Ha fényképen a színeket is szerkeszteni kell, akkor annak most van itt az ideje. Használd a **Színek** → **Színtek**, vagy a **Színek** → **Görbék** eszközt a fényképek egyikén az egymáshoz közelítéshez. Nekem nem kellett túl sokat vacakolnom, mivel elég hasonlóak voltak. Davies azt javasolja, ha eltérőek duplikáljunk, és a másolaton dolgozzunk. Lépj be a **Kép** → **Mód**-ba, használd az RGB-t a színes helyett és azon dolgozz! Ha márhasználtad már a Görbéket, vagy vagy más eszközt, akkor válts át az eredeti képre és menj a **Szűrők** → **Görbék ismétlése** menüre, ekkor az eredetire is ugyanazok a beállítások lépnek érvénybe.

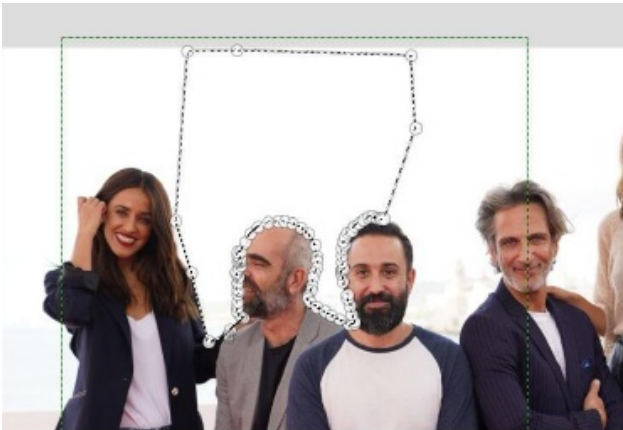


Oké, rendbe raktad a színeket és beillesztetted a személyt, mégsem néz ki jól. Most megfelelően el kell helyezni a személyt. A képen látszik, hogy hová szeretném rakni az illetőt, de a többiek mögé (és

még valaki ül is ott, akit nem látunk). Ismét az **Útvonal** eszközt fogjuk használni.

Először jobb kattintás a személy rétegén és adj egy hozzá rétegcsoportot. Az illető rétegét húzd át a rétegcsoportba. Ezen fogunk dolgozni, ezért egy másik rétegmazskot adhatunk hozzá. Az első maszkkal a háttérrel takartuk ki ... ezzel most a személyből azt takarjuk ki amit nem akarunk látni. Jobb kattintás a rétegcsoporton és válaszd a **Rétegmazsk hozzáadásá-t**. Ekkor a személy eltűnik, oda-vissza lépegetve a jobb kattintásokkal és a **Rétegmazsk kikapcsolásá-nak** aktiválásával ellenőrizheted.

Most az útvonal eszközt arra használjuk, hogy körbejelöljük azt a részt, ahol a személyt megjeleníteni akarjuk. Mivel a többiek mögé kerül, ezért az emberek közötti részt, ahol mutatni akarjuk, rajzoljuk körbe.



Lásd, hogy a körvonal ott van, ahol ő lesz és elég helyet hagytam a többi emberek körül a vállal számára. Menj vissza és deaktiváld a **Rétegmazsk kikapcsolásá-t**.

Tovább szerkesztheted a fényképet a színek javításával, vagy a személy mozgatásával. Nézd meg a végleges képet. A srácok elől, ülnek valamin, így a beillesztett személy most már jól jelenik meg.



Davies több módszert is alkalmaz a színek élesítésére és szükség esetén árnyékok hozzáadására. Ezek többségét a végén használja. Egy valami segíthet abban, hogy a fénykép jobban nézzen ki az, ha alkalmazzuk a **Szűrők → Kiemelés → Élesítés (életlen maszk)** eszközt, ami élesebbé teszi a képet. Ezt korábban már megnéztük. Nyugodtan használhatsz bármilyen módszert a kép javítására.

