

Hogyan készítsük el a Full Monty (FM) asztalt

PCLinuxOS Magazine – 2024. január

Írta: Isaac

Mielőtt a leírásba fognánk, boldog (elkésett) születésnapot PCLinuxOS, hiszen ebben az évben lett 20 éves! Jövőre már fogadhat és Margarítát is rendelhet. Azt is el kell mondanom, hogy az FM asztal az alapítónk **Textstars**aját műve. A Full Monty iso-jának legutolsó hivatalos kiadása 2014-ből való, a KDE 4-hez. Esztétikai okokból fejeződött be a fejlesztése.

Pár hónapja kedvet kaptam arra, hogy újra elkészítsem, miután olvastam egy cikket online. Nemrég, készítettem egy ISO-t és kedvező véleményt kaptam róla, de nem illeszkedik a képernyőméretek-, a képarányok- és a felbontásváltozásokhoz úgy, ahogy kellene.

Addig is, amíg ezeket a problémákat megoldom és tovább dolgozom rajta, gondoltam, megosztok egy „hogyan” leírást az FM-asztal készítésének módjáról, amivel te is használhatod, az ISO letöltése nélkül is.

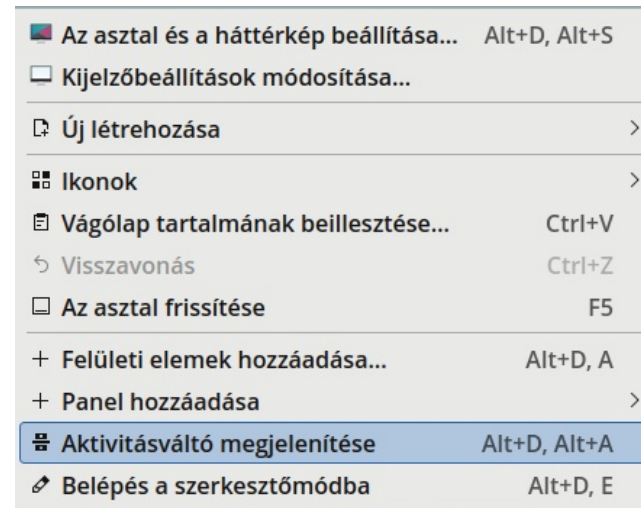
Most, további dünnögés helyett, íme egy nagyon egyértelmű utasításcsomag, hogy te is be tudd állítani az FM-asztal magadnak.

Beállítás

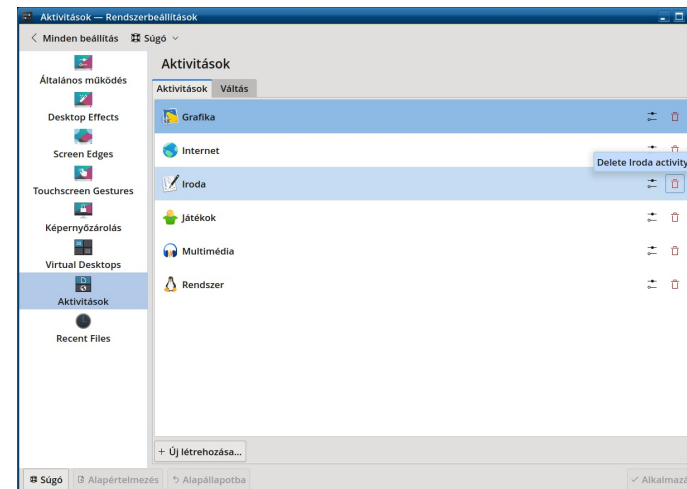
Megjegyzés: tudnod kell (ha még nem tudnád), annak függvényében, hogy mi mindent akarsz integrálni, a Full Monty sok helyet köthet le a meghajtódon. Azért van, mert ahogy a neve is sugallja, bármit és mindent képes magába foglalni.

Első lépések

1. Nyisd meg az Aktivitásokat (*keresd* „**KDE rendszerbeállítások** → **Működés-nél**)



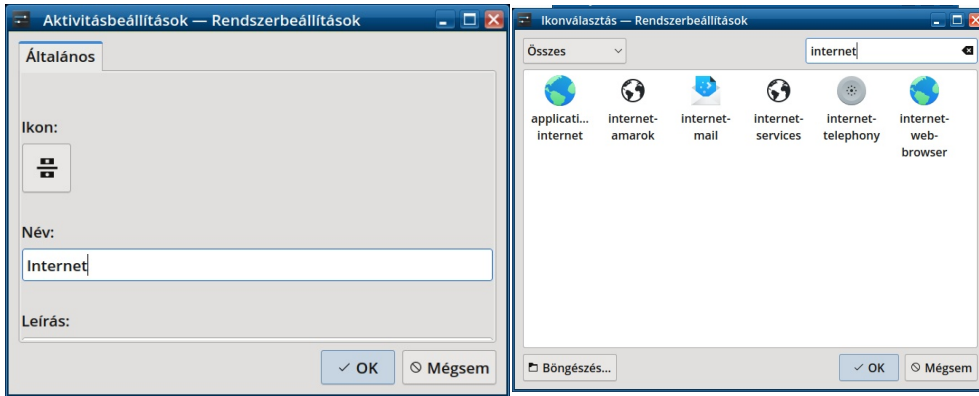
Annyi aktivitást adhatsz hozzá itt, amennyit csak akarsz az „Új létrehozása”-ra kattintva.



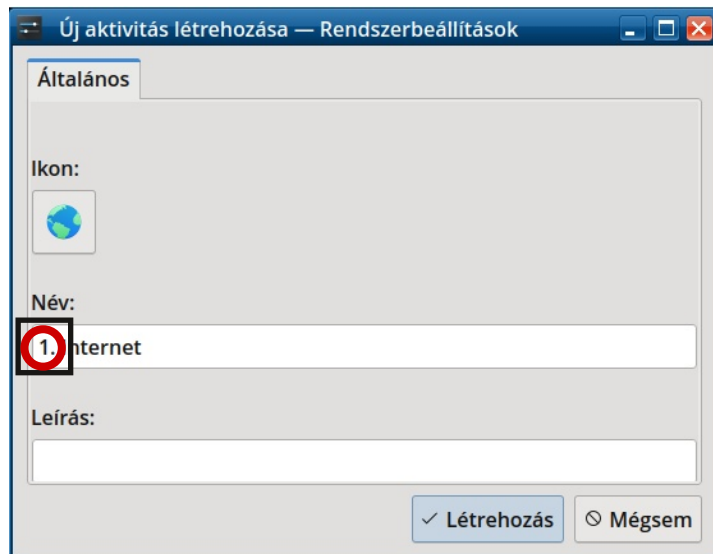
Hogyan készítsük el a Full Monty (FM) asztalt

Az **ikon**ra kattintva társítsd az adott aktivitáshoz leginkább megfelelőt. A alap ikonokat használom.

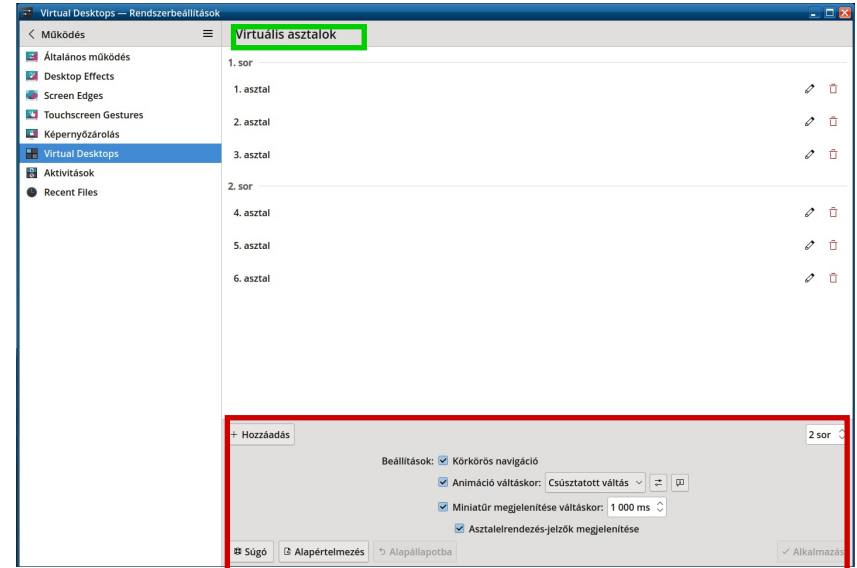
Kattints az **Összes**-re és találd meg a neked tetszőt. Itt, az Internetnél a földgömböt választottam.



Ne felejtse el az aktivitást az oda szánt alkalmazások jellegének megfelelő névvel ellátni. A megjelenés sorrendjének biztosítása érdekében számozd be, és akkor annak megfelelően jelennek meg.



2. Amikor az aktivitások elkészültek, nyisd meg a **Virtual Desktop** (virtuális asztal) beállításait.



Hat virtuális asztalt állítottam be, mert minden aktivitáshoz legalább egy asztalt hozzá kell rendelni. Nincs olyan beállítás, ahol egyszerűen csak megadhatnánk az aktivitásonkénti asztalok számát. Így a kezdéshez ez kell, hogy biztosítsuk az aktivitásváltó (lapozó) megfelelő működését. Ha csak egy asztal lenne, akkor kezdetben nem tudnánk használni a lapozót. Részletesebben erről a következő megjegyzésben.

Gondoskodj róla, hogy a virtuális asztalhoz a képen jelzett beállítások aktívak legyenek.

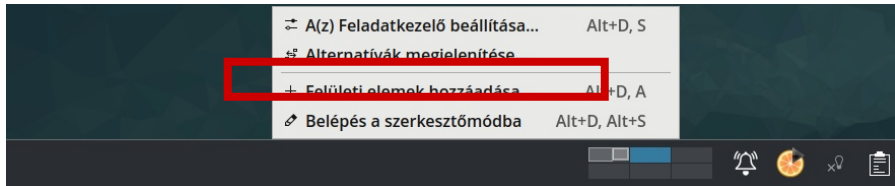
Válaszd ki a mutatandó asztalt az egér görgető gombjával, miután az asztal fölé álltál (1. a képen).



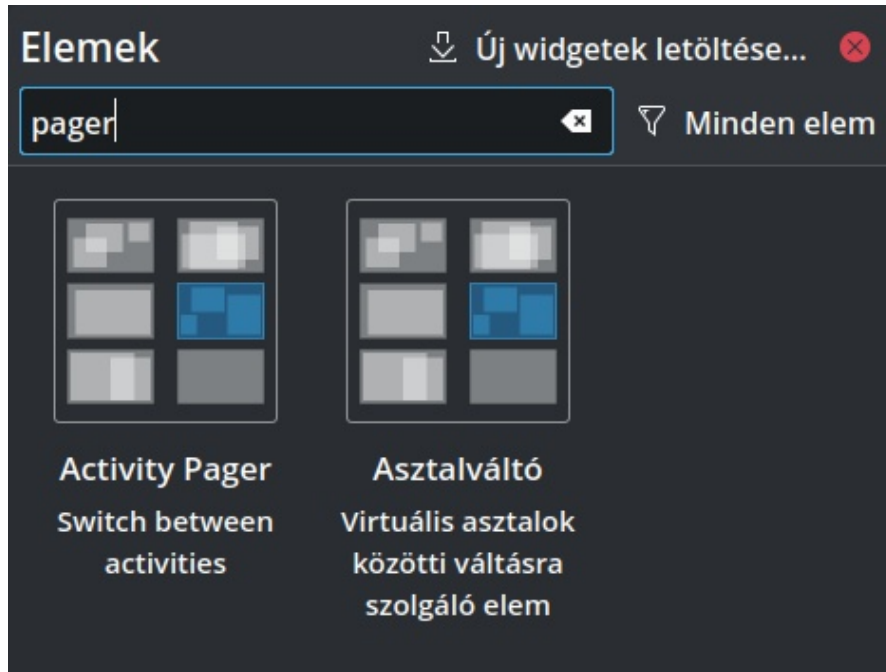
Hogyan készítsük el a Full Monty (FM) asztalt

Megjegyzés: végső soron, az aktivitások száma szorozva az asztalok számával megadja, összesen hány asztal használható. Esetemben 6 aktivitás, mindegyik 6 asztallal, az összesen 36 önálló asztalt jelent. Ugyanakkor, ha kevesebb asztalt szeretnél aktivitásonként, a fölöslegeseket eltávolíthatod, amikor végeztél az aktivitásváltó beállításával.

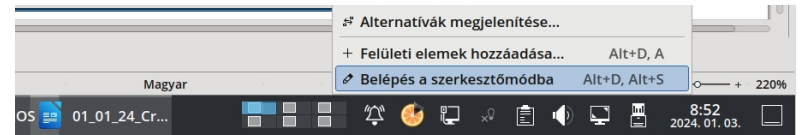
3. Kattints jobb billentyűvel a panelen és nyisd meg a **Felületi elem hozzáadása** párbeszédet.



Válaszd az Asztalváltót a virtuális asztalokhoz. Mivel két sor mellett döntöttél, két sor lapot kapsz.



Jobb kattintás a panelen és utána a **Belépés szerkesztő módba**. Vidd a lapozót ahova akarsz.



Jobb kattintás az asztalváltóra a panelen és válaszd az **Alternatívák megjelenítése**-t. Ezután az **Activity Pager**-t. Most már váltogathatod az aktivitásaidat és asztalaid működni fognak.

Háttérképek kiválasztása

1. Kattints az aktivitásra, aminek a tapétáját szeretnéd megváltoztatni
2. Nyisd meg a háttérképek beállítását, itt az egyes aktivitásokhoz hozzárendelheted a tapétát. Minden egyes asztal (munkaterület) a használt aktivitással azonos háttérkép. Minden egyes aktivitásnak azonos számú virtuális asztali munkaterülete lesz.
3. Minden virtuális asztal önállóan megnyitható lesz egy egérekattintással.



A biztosított háttérképek: a 6 eredeti Texstar eredeti FM-asztaláról. Ezek sötét (dark) témákkal használat céljára készültek. Én a Breeze Dark-ot ajánlom.



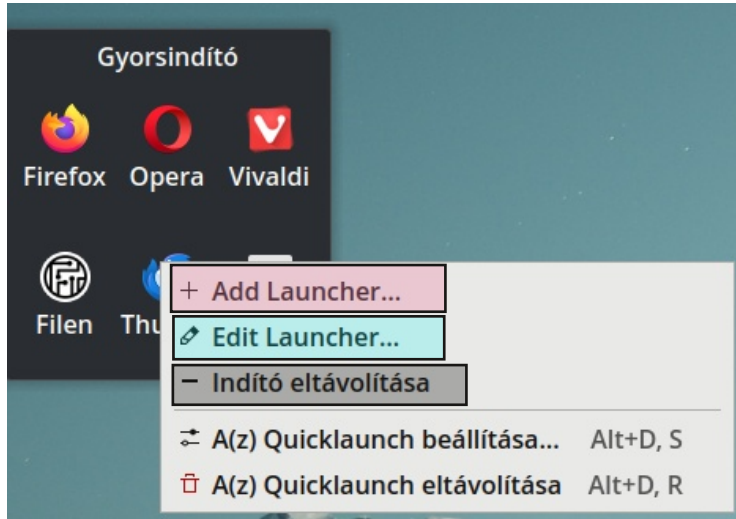


További hatot készítettem ehhez a verzióhoz. Breeze, vagy Breeze Dark alatt jól néznek ki.



Letöltheted az általam újonnan készített és az eredeti Full Monty-ból származó háttérképeket is tartalmazó *.tar.gz archív fájlt [innen](#). A képek nagy felbontásúak és az archívum 27,6 MiB fájl méretű. Külön háttérképek vannak a 4:3-as, a 16:9-es és a 16:10-es képarányú képernyőket használók számára. Mindegyik ugyanabban, az általad is letölthető archívumban található.

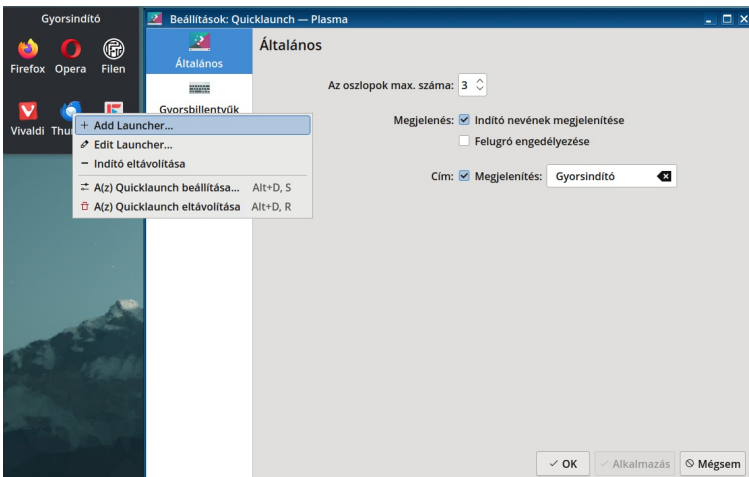
Gyorsindító használata



1. Kattints a használni kívánt Gyorsindítóra (quicklaunch) és adj hozzá (**Add...**), szerkessz (**Edit...**), vagy távolíts el (**Indító eltávolítása**) indítót.

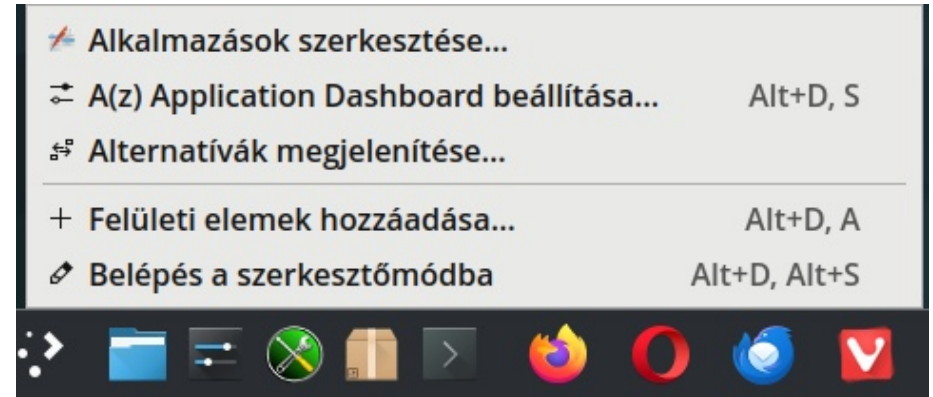
2. Szerkesztheted is az indítókat, hozzáadhatsz leírást, vagy ikont válthatsz.

3. Kattints a szerkesztendő Gyorsindítón és válaszd **A(z) Quicklaunch beállítását** a **Beállítások: Quicklaunch** párbeszéd megnyitásához.

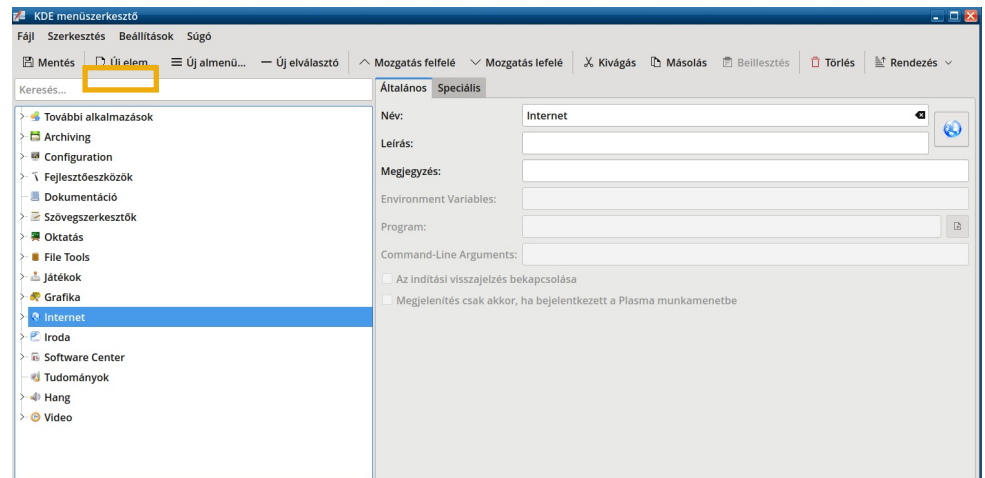


Héjalkalmazások hozzáadása

1. Jobb kattintás a KDE menüikonján megnyitva az **Alkalmazások szerkesztése**-t.



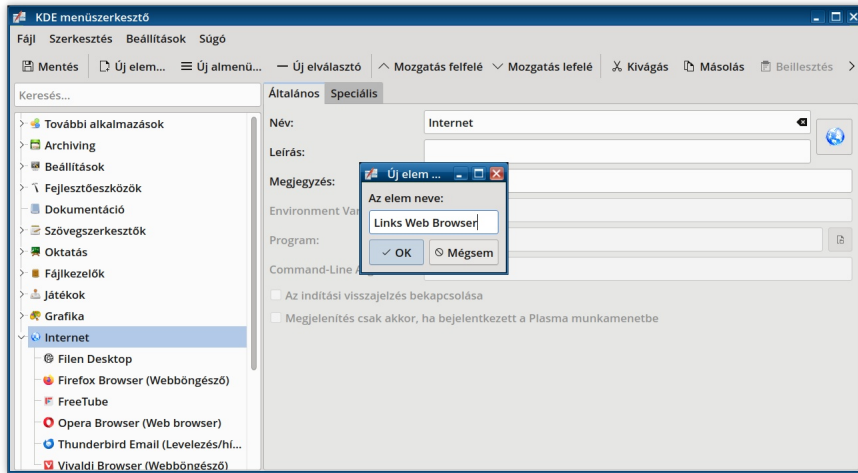
Keress meg a hozzáadni kívánt parancssori alkalmazásodnak megfelelő kategóriát és kattints az **Új elem**-re.



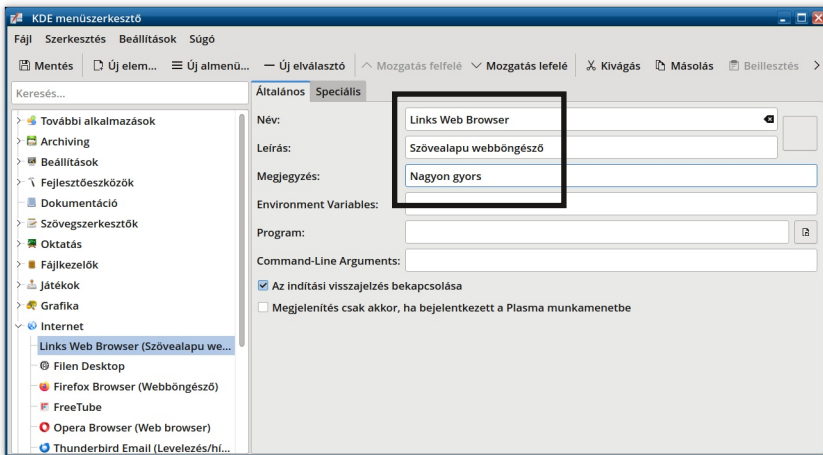
Írd be az **elem** nevét.



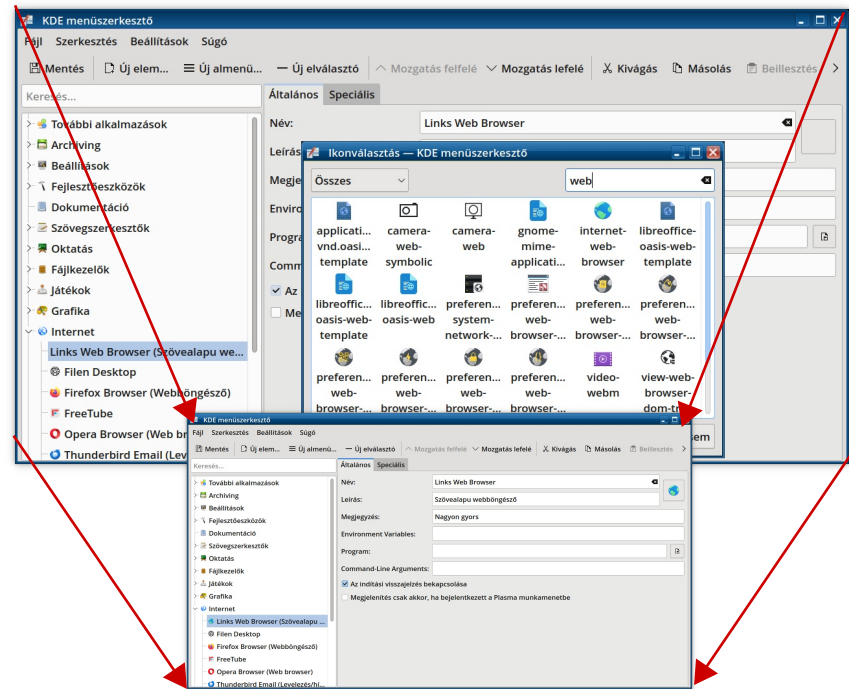
Hogyan készítsük el a Full Monty (FM) asztalt



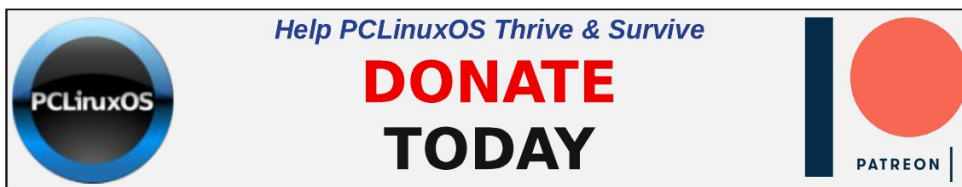
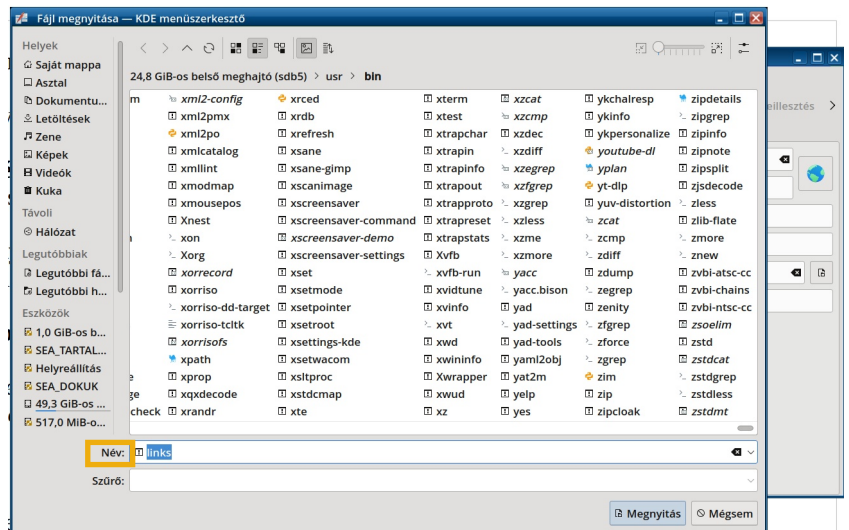
Add meg a vonatkozó információkat; azaz Név, Leírás, Megjegyzés.



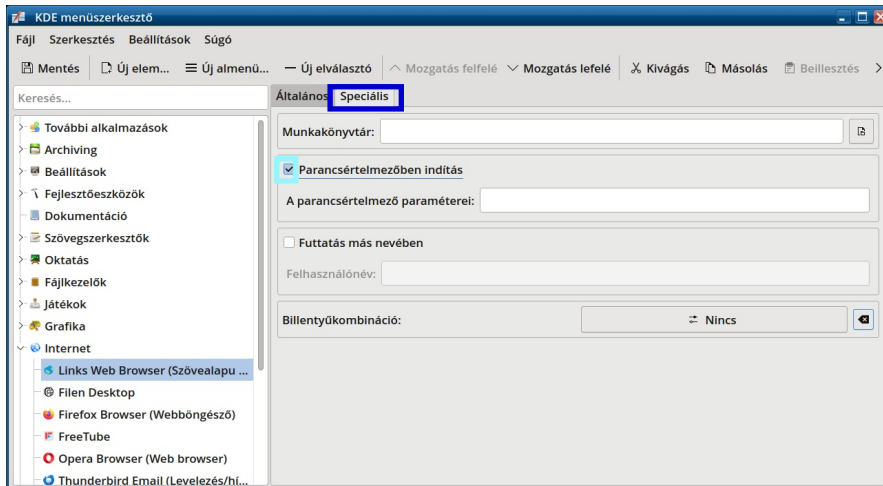
Kattints a **négyszög**re a megfelelő ikon kiválasztásához. A kategóriát kiválasztva, a használandó ikonról leírás begépelése után válassz ikont, majd mentsd.



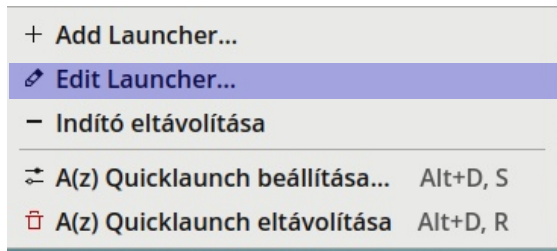
A **Fájlme nyitás párbeszédablak**-ot válaszd ki. Lépj a **/usr/bin** könyvtárba és írd be a program nevét, amit használnál a **Név** mezőbe és **Megnyitás**.



Váltás át a **Speciális** fülre és jelöld be a **Parancsértelmezőben indítás-t**.



FONTOS: ne próbáld meg a héjindítót közvetlenül a gyorsindítóból hozzáadni, mivel az tönkretenné az adott fájlhozzárendelést.



Valami, a képernyőképeken láthatókhozhasonlókat kell kapnod a végén:



Ennyi! Ha kérdésed lenne, akkor keress. Szívesen segítek. Írj nekem a yourfriendisaac@pclosmail.com e-mail-címre.

