

Mynvidia-installer: az Nvidia-meghajtó kezelésének egyszerűsítése

PCLinuxOS Magazine – 2024. március

Írta: David Pardue (kalwisti)

A **mynvidia-installer** a PCLinuxOS sajátja, egy grafikus felületű eszköz a zárt Nvidia-meghajtók telepítésére. Mielőtt használnád, meg kell tudnod bizonyos információkat az adott grafikus kártyáról, mint:

- (a) az ténylegesen Nvidia GPU-e;
- (b) melyik modell?
- (c) melyik Nvidia-meghajtó támogatja a kártyát?

Valóban Nvidia grafikus kártyám van?

Ha nem vagy biztos, hogy milyen grafikus kártyád van, a következő eljárások egyikét használva megtudhatod.

Parancssor a kártya azonosítására

\$ inxi -Gxx

\$ lspci -k | grep -A 2 -E "(VGA | 3D)"

(A függőleges vonal „cső” karakter)

lshw -numeric -C display

Lehet, hogy előtte telepíteni kell az lshw [hardver listázása] csomagot Synaptic-kal.

A „-C” opció az osztályt jelenti, a „-numeric” opció pedig előírja az lshw-nak az eszközök azonosító számának megjelenítését a név mellett.

Noha a parancs a mezei felhasználóval is működik, ám a megjelenített információ nem biztos, hogy teljes, pontos lesz. Emiatt a parancsot rendszergazdai (root) joggal kell futtatni.

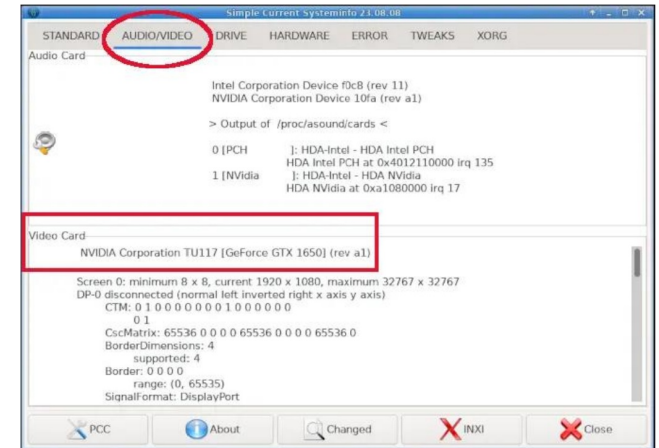
A lista várhatóan nem lesz teljes részletességű. Vívok Gite a „Linux Find Out Graphics Card Installed in My System,” című cikkében (nixCraft – 2023. április 08.) további eljárásokat vizsgál meg.

Kártya azonosítása grafikus felületen

Ha grafikus felületű eszközöket preferálsz, akkor használhatod daniel saját fejlesztésű eszközét a „Simple Current Systeminfo”-t a grafikus kártyádhoz. Synaptic-kal telepítése után (a csomagnév „sicusys”) keresd meg az **Audio/Video** fület és kattints rá.

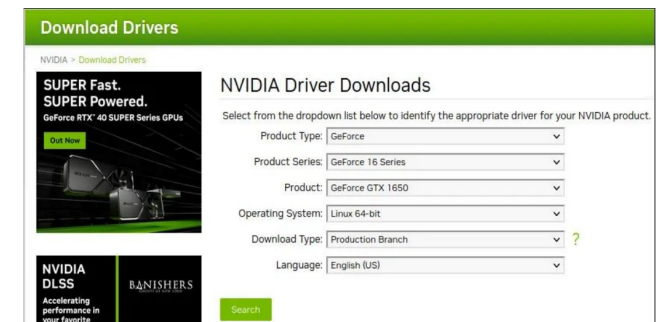
Egy másik nagyon szép eszköz az „X-INXI” gomb, ami az inxi-t futtatja a rákattintás után.

(jobbra, középen)



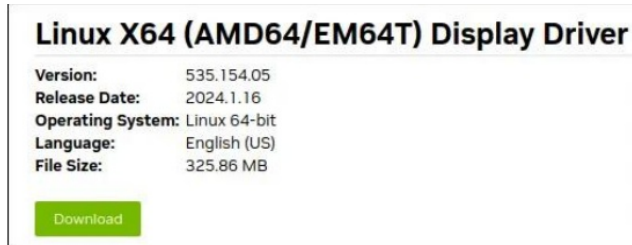
Melyik meghajtó kell a kártyámnak?

Az Nvidia-kártya modellszámának azonosítása után meg kell határozni a kártyádhoz szükséges meghajtó verzióját az Nvidia Driver Downloads [weblapon](#) ellenőrizve. Használd a lenyíló listát a szükséges meghajtó kiválasztásához.



Mynvidia-installer: az Nvidia-meghajtó kezelésének egyszerűsítése

Például, az előbbi keresés szerint a megfelelő Production Branch meghajtó a kártyához a ver. 535.154.15 jelzésű.



Azt tudd, hogy egyes Nvidia-kártyák képesek egynél több meghajtóval is működni. A GeForce GTX 1650-es kártyámat akár az 525.x, akár a 470.x meghajtóval is használhatom PCLinuxOS alatt.

Egy másik eljárás a meghajtó azonosítására a kizárásos módszert használata. Nézd át az Nvidia „legacy card” istáját. Ha a kártyád nem szerepel rajta, akkor használhatod a legfrissebb meghajtót.

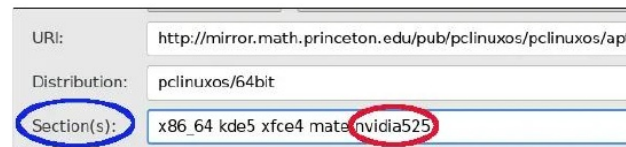
Figyelmeztetés: **ne** telepítsd a meghajtót az Nvidia honlapja által szolgáltatott csomagból. A PCLinuxOS tárolójából telepítsd az Nvidia-meghajtót!

Nvidia meghajtócsoport a PCLinuxOS tárolójában

Texstar, 2023 júliusában az Nvidia zárt meghajtóit a PCLinuxOSSzoftvertárolójának egy külön csoportjába mozgatta. Jelenleg a meghajtók három „osztálya”, illetve szekciója van itt:

- nvidia525
- nvidia470
- nvidia340

Azonosítva a szükséges meghajtót, hozzá kell adnod a megfelelő Nvidia-csoportot a Synaptic forrásoknál a „Csoport(ok)” mező végére. Például, ha a kártyádnak az Nvidia 525.x meghajtó kell, akkor az a következő képen látható módon kell kinézzen.



Ne felejts el rákattintani a **Frissítés** gombra a Synaptic eszközsávjában az ilyen változtatás után.

Megjegyzés: a mynvidia-telepítő automatikusan végrehajtja a lépést; ezt csak háttérmegjegyzésnek szánom. Ez alkalommal nem kell módosítani a Synaptic forrásaidat.

Pillanatfelvétel a rendszerről Timeshift-tel

Melegen ajánlom, hogy olyan nagyobb módosítások előtt, mint az Nvidia-meghajtó váltása, készíts felvételt a rendszeredről Timeshift-tel. A cikkhez kutatásaim során kipróbáltam a mynvidia-installer különféle opcióit és véletlenül sikerült a rendszeremet elindíthatatlanná tennem. (Az én hibám volt és nem a telepítő.)

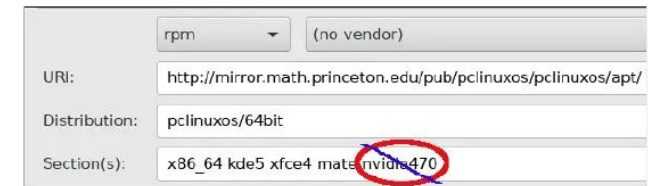
Egy friss Timeshift pillanatképnek köszönhetően helyre tudtam állítani a PCLinuxOS LXQT rendszeremet. Megkönnyebbülve sóhajtottam egy nagyot, amikor megjelent a jól ismert képernyőkép és az SDDM bejelentkező ablaka.

Ha szeretnél megismerkedni a Timeshift-tel, de nem tudod, hol kezd, Ramchu, egy PCLinuxOS-fórumos írt egy kiváló [ismertetőt](#) a magazinunk 2020. decemberi számában. A cikk a „Timeshift használata a PCLinuxOS rendszered mentésére és visszaállítására” címmel [magyarul](#) is elérhető.

A mynvidia-installer használatának módja

A mynvidia-installer számára a telepítéshez tiszta source.list (forráslista) kell. Más szóval, a tároló forrásában nem lehet semmi „nvidiaXXX” rész. A forráslista a /etc/apt/source.list címen található meg.

Ellenőrizd, hogy ne legyen semmilyen „nvidiaXXX” csoport [a Synaptic csomagkezelőben a **Beállítások** → **Tárolók** → **Csoport(ok)**]. Ha lenne bármi, töröld!



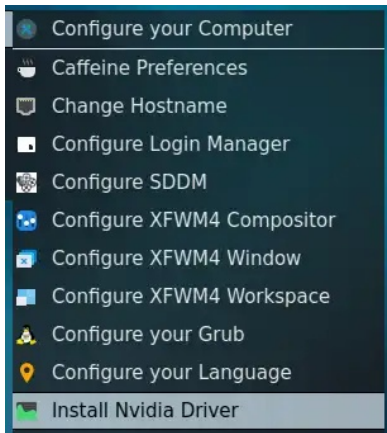
FFrissítsd a Synaptic-ot, mielőtt telepítenéd a mynvidia-installer csomagot.

Most már továbbléphetsz a mynvidia-installer csomag telepítésére.

Az eszköz a menüben jelenik meg. (A KDE Plasma esetén a Configuration – Beállítások – részénél található.)

(Köv. oldal, balra fent)

MyNvidia-installer: az Nvidia-meghajtó kezelésének egyszerűsítése



Kattints a menüpontra a program indításához. Az eszköz kérni fogja a rendszergazdai (root) jogokat a futásához.



Az eszköz ellenőrzi, hogy van-e bármilyen nvidia-tartozék csomag telepítve a rendszeren. Ha igen, akkor azonosítja és utasít az eltávolítására.



Fontos: az eszköz képernyője egy kicsit zavaros lehet. Nagyon figyelj a csomag verziószámára, pl. „-3” előtagra a csomag dátuma („pclos2023”) előtt.

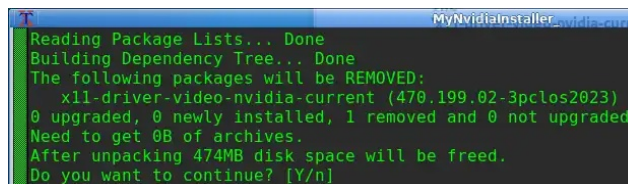
Lehet olyan meghajtó telepítve, ami elavult és nincs frissítve. Ezért nem fog működni az újabb kernellel. A kernel telepítése valószínűleg sikertelen lesz és a rendszer hibajelentést ad fel erről „Bad return status for module built on kernel XXX.”

A cikk írásának idején (2024. február), a következő Nvidia-meghajtók érhetők el a PCLinuxOS tárolójában:

Section Name	Driver Package
nvidia525	525.125.06-2pclos2023
nvidia470	470.199.02-3pclos2023
nvidia340	340.108-20pclos2023

Kattints a **Remove** (eltávolítás) gombra. Ez egy leszedő szkriptet hív meg.

A szkript eltávolítja, leszedi az Nvidia csomagokat.



Amikor a szkript végzett, kattints az OK gombra a mynvidia-installer-ből kilépéshez.

Indítsd újra a mynvidia-installer eszközt.

Az eszköz felderíti az Nvidia grafikus kártyádat és meghajtót javasol.

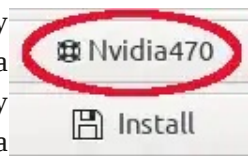


Válaszd ki a kívánt meghajtót a lenyíló menüből.

(Nem vagy köteles elfogadni az eszköz ajánlását. Ha az Nvidia honlapjáról tudod, hogy a grafikus kártyád újabb meghajtót használ, telepítheted azt.

Az én GeForce 1650-esemet mind az 525.x, mind a 470.x egyaránt támogatja. Telepítettem külön-külön mindkét meghajtót és teszteltem. Mindegyik jól működött. Nem vettem észre szignifikáns különbséget a teljesítményükben. Az 525.x-et választottam, az lévén a legfrissebb.)

Ha a meghajtó kiválasztásának eldöntése előtt sűgő információra lenne szükséged, kattints az **NvidiaXXX** gombra (egy mentőövvel mellette). A gombra kattintás megjelenít egy párbeszédet a támogatott Nvidia GPU-król.



Mynvidia-installer: az Nvidia-meghajtó kezelésének egyszerűsítése

Ez eltarthat egy ideig, szóval legyél türelmes.

Ezután kattint az **Install** (telepítés) gombra.

Az eszköz elindítja a szkriptet a meghajtó és függőségei telepítésére.

```
MyNvidiaInstaller.nvidia470
Get:1 http://mirror.math.princeton.edu/pub/pclinuxos/64bit/release [2459B]
Get:2 http://ftp.nluug.nl/pub/os/Linux/distr/pclinuxos/pclinuxos/apt/ pclinuxos/64bit/release [2459B]
Fetched 4900B in 0s (10.1kB/s)
Hit http://mirror.math.princeton.edu/pub/pclinuxos/64bit/x86_64/pkglst
Hit http://mirror.math.princeton.edu/pub/pclinuxos/64bit/x86_64/release
Hit http://mirror.math.princeton.edu/pub/pclinuxos/64bit/kde5/pkglst
Hit http://mirror.math.princeton.edu/pub/pclinuxos/64bit/kde5/release
Hit http://mirror.math.princeton.edu/pub/pclinuxos/64bit/xfce4/pkglst
Hit http://mirror.math.princeton.edu/pub/pclinuxos/64bit/xfce4/release
Hit http://mirror.math.princeton.edu/pub/pclinuxos/64bit/mate/pkglst
Hit http://mirror.math.princeton.edu/pub/pclinuxos/64bit/mate/release
Get:1 http://ftp.nluug.nl/pub/os/Linux/distr/pclinuxos/64bit/nvidia470 [2802B]
Get:2 http://ftp.nluug.nl/pub/os/Linux/distr/pclinuxos/64bit/nvidia470 [126B]
Fetched 2928B in 1s (2084B/s)
Reading Package Lists... Done
Building Dependency Tree... Done
The following extra packages will be installed:
  x11-driver-video-nvidia-current (470.199.02-3pclos2023)
The following NEW packages will be installed:
  dms-nvidia-current (470.199.02-3pclos2023)
  x11-driver-video-nvidia-current (470.199.02-3pclos2023)
0 upgraded, 2 newly installed, 0 removed and 0 not upgraded.
Need to get 223MB of archives.
After unpacking 553MB of additional disk space will be used.
Get:1 http://ftp.nluug.nl/pub/os/Linux/distr/pclinuxos/64bit/nvidia470 x11-driver-video-nvidia-current 470.199.02-3pclos2023 [131MB]
Get:2 http://ftp.nluug.nl/pub/os/Linux/distr/pclinuxos/64bit/nvidia470 dms-nvidia-current 470.199.02-3pclos2023 [91.7MB]
43s | 11 x11-driver-video-nvidia-current 93175908/103MB 31%
5480kB/s 23s
```

Amikor a telepítésnek vége, az eszköz felhívja, hogy indítsd újra a gépet az Nvidia-meghajtó használata érdekében.



Indítsd újra a PC-t. Az újonnan telepített Nvidia-meghajtó aktív kell legyen.

Ha benézel a mynvidia-installer motorháza alá észreveheted, hogy automatikusan hozzáadott egy második sort a Synaptic forráslistájához. Hozzárakta az NLUUG tükröt [Amszterdam, Hollandia], de annak a tárolónak csak az „nvidia525” csoportja aktív.

(Az én elsődleges tükröm [Princeton University (Princeton, NJ)] változatlan maradt.)

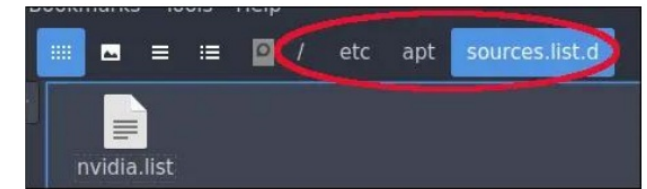
Enabled	Type	Vendor	URI	Distribution	Section(s)
<input checked="" type="checkbox"/>	rpm	http://ftp.nluug.nl/pub/os/Linux/distr/pclinuxos/pclinuxos/apt/	pclinuxos/64bit	nvidia525	
<input type="checkbox"/>	rpm	http://ftp.nluug.nl/pub/os/Linux/distr/pclinuxos/pclinuxos/apt/	pclinuxos/64bit	x86_64 kde5 xfce4 mate	
<input checked="" type="checkbox"/>	rpm	http://mirror.math.princeton.edu/pub/pclinuxos/pclinuxos/apt/	pclinuxos/64bit	x86_64 kde5 xfce4 mate	

Jóllehet, ez szembe megy a PCLinuxOSrégóta képviselt politikájával, hogy csak egy tároló legyen engedélyezve, ez speciális eset. Rendben működik és biztonságos. Számos frissítési cikluson keresztül teszteltem és nem tapasztaltam semmi problémát. Megnézheted jaydot kirakott [posztját](#) a PCLinuxOS fórumának tippek és trükkök részében „How to Keep Your System in Good Order” (hogyan tartsd rendben a rendszeredet), 2008. március 23.

A rendszer átnézését követően észrevettem, hogy a forráslistám nem változott meg (azaz, csak egy tároló [Princeton] van engedélyezve:

```
GNU nano 7.2 /etc/
=====
# Please enable only ONE (1) entry !!!
=====
# rpm http://ftp.nluug.nl/pub/os/Linux/distr/pclinuxos/pclinuxos/apt/
# rpm http://ftp.fau.de/pub/pclinuxos/pclinuxos/apt/ pclinuxos/64bit x86_64
# rpm http://mirror.math.princeton.edu/pub/pclinuxos/pclinuxos/apt/ pcl
# rpm http://spout.usg.indiana.edu/pub/pclinuxos/pclinuxos/apt/ pc
# rpm http://pclinuxos.c3sl.ufpr.br/pub/pclinuxos/pclinuxos/64bit x86_64
# rpm http://mirror.uta.edu.ec/pub/pclinuxos/pclinuxos/apt/ pclinuxos/64bit
# rpm http://mirror.cedia.org.ec/pub/pclinuxos/pclinuxos/apt/ pclinuxos/64bit
# rpm http://ftp.cc.uoc.gr/mirrors/linux/pclinuxos/pclinuxos/apt/ pcl
# rpm http://distrib-coffee.ipsl.jussieu.fr/pub/linux/pclinuxos/pclinuxos/64bit
# rpm http://mirror.internode.on.net/pub/pclinuxos/pclinuxos/apt/ pcl
# rpm http://mirror.aarnet.edu.au/pub/pclinuxos/pclinuxos/64bit
# rpm http://ftp.jaist.ac.jp/pub/Linux/PCLinuxOS/pclinuxos/apt/ pcl
# rpm http://mirrors.uni-ruse.bg/pub/pclinuxos/pclinuxos/apt/ pclinuxos/64bit
# rpm http://pclinuxos.mirror.wearetriple.com/pub/pclinuxos/pclinuxos/apt/ pcl
# rpm http://mirrors.standaloneinstaller.com/pub/pclinuxos/pclinuxos/apt/
```

Ugyanakkor, van egy (új) fájlnev, az „nvidia.list” a /etc/apt/source.list.d alkönyvtárban.



Az nvidia.list fájl az NLUUG-tükrő nvidia525 csoportjára mutató hivatkozást tartalmaz.

```
GNU nano 7.2 /etc/apt/sources.list.d/nvidia.list
# rpm http://ftp.nluug.nl/pub/os/Linux/distr/pclinuxos/pclinuxos/apt/ pclinuxos/64bit nvidia525
```

Ez a varázslat meghaladja a tudásszintemet, de az itt elmagyarázottakra alapozva úgy saccolom, hogy a source.list.d „helyfogó” könyvtár, egy konfigurációs részletet tartalmaz (azaz az „nvidia.list” fájl), amit egy másik konfigurációs fájlba integrál bele (azaz a „source.list” – forráslista – fájlba).

Ha másik megközelítést szeretnél, kikapcsolhatod az NLUUG „nvidiaXXX” csoportját és módosíthatod az elsődleges tükrőtároló csoportját, hogy tartalmazza az nvidia525 **csoportot** (ahogy a következő képen látható).

Enabled	Type	Vendor	URI	Distribution	Section(s)
<input type="checkbox"/>	rpm	http://ftp.nluug.nl/pub/os/Linux/distr/pclinuxos/pclinuxos/apt/	pclinuxos/64bit	nvidia525	
<input type="checkbox"/>	rpm	http://ftp.nluug.nl/pub/os/Linux/distr/pclinuxos/pclinuxos/apt/	pclinuxos/64bit	x86_64 kde5 xfce4 mate	
<input type="checkbox"/>	rpm	http://ftp.fau.de/pub/pclinuxos/pclinuxos/apt/	pclinuxos/64bit	x86_64 kde5 xfce4 mate	
<input checked="" type="checkbox"/>	rpm	http://mirror.math.princeton.edu/pub/pclinuxos/pclinuxos/apt/	pclinuxos/64bit	x86_64 kde5 xfce4 mate	

URI: http://mirror.math.princeton.edu/pub/pclinuxos/pclinuxos/apt/

Distribution: pclinuxos/64bit

Section(s): x86_64 kde5 xfce4 mate **nvidia525**

Ezzel a konfigurációval kísérleteztem az LXQT rendszeremen és jól működött. Nem voltak fennakadások a frissítéseim során eddig.

Összességében, láthattuk, hogy a mynvidia-installer kényelmes eszköz, ami egyszerűsíti a telepítést – és eltávolítást – a zárt Nvidia-meghajtók tekintetében. Bízom benne, hogy a cikk érthetően elmagyarázta a program működését és segít, hogy futásra bírjad az Nvidia GPU-t PCLinuxOSalatt.



Linux DocsLinux
Man Pages

die.net



Introduction to Linux
FREE Course

Download Your Free Copy Today



KDE
Mate
Xfce
LXQT

Openbox
Enlightenment
IceWM
Trinity



Help PCLinuxOS Thrive & Survive

DONATE TODAY



Screenshot Showcase



Posted by hunter0one, on February 15, 2024, running KDE.