

# Tip Top Tippek: ékezetes betűk Plasma/Qt-ben

PCLinuxOS Magazine - 2024. december

**Szerkesztő megjegyzése:** a Tip Top Tips a PCLinuxOS Magazine kvázi havi rovata. Időközönként foglalkozunk – és esetleg kifejtünk – egy, a PCLinuxOS fórumáról származó tippet. A Magazin nem fogad el a Tip Top Tips számára önállóan beküldött felvetéseket. Ehelyett, ha lenne valamilyen ötleted, oszd meg azt a PCLinuxOS fórumának Tips & Tricks részében. Alkalmanként a PCLinuxOS Fórum más részében megosztott „tippet” mutathatunk. Akárhogy is osztod meg a Fórumon a tippetet, kiválaszthatjuk a PCLinuxOS Magazine-ban történő esetleges publikálásra.

E havi [tippünk](#) **elephas** nevű fórumozónktól származik.

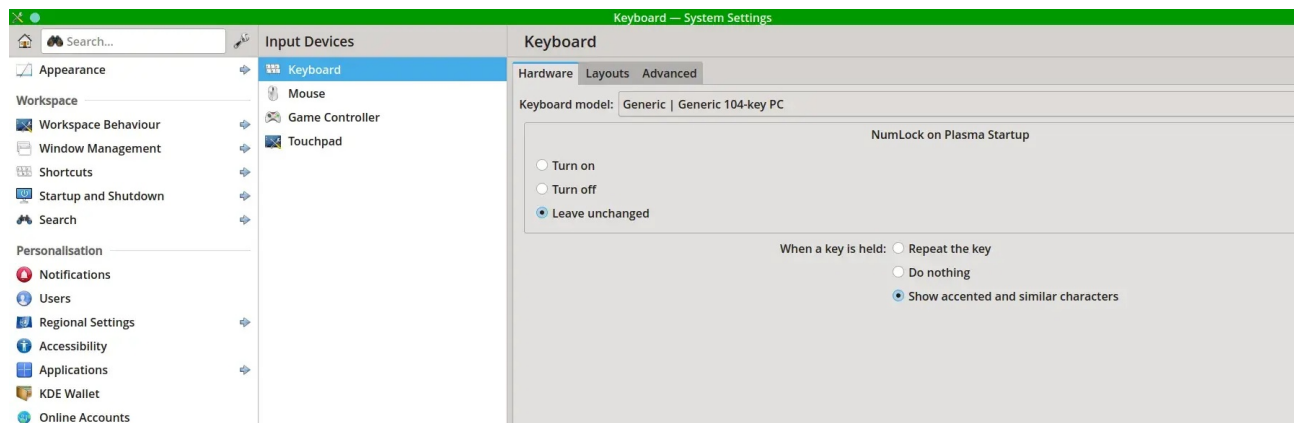
Próbáltam megtalálni a módját, hogy egy író barátomat Windows helyett Linuxra vegyem rá, de függősége a windowsos ALT-ASCII kódoktól és elzárkózása a kombináló billentyű, vagy a Ctrl-Shift-U unicode használatától más módszer keresésére szorított.

Ezt találtam:

<https://pointieststick.com/2020/12/04/this-week-in-kde-big-new-accented-alternative-character-input-feature/>

A QT\_IM\_MODULE=plasmaim beillesztése a /etc/environment alá és újraindítással egy újabb opciót lett a KDE Rendszerbeállítások Beviteli eszközöknél.

Nekem működött (a hivatkozásban leírt és a lent bemutatott módon) Konsole\*, Kwrite és LO (7.6-os



verzió) alatt, de rosszul dokumentált, ezért gondoltam, itt most megosztom. Angol (UK) billentyűzetet használok, ezért más nyelvekkel kapcsolatban nem tudok tanácsot adni.

A Konsole-nál vagy egy „csavar”; lásd Seacht bejegyzését itt:

\*\*\*\*\*

Seacht bejegyzése:

Kwrite alatt működött, de Konsole-lal gondom volt, ahol előbb leírja az ékezet nélküli karaktert és utána a kiválasztott ékezetet.

\*\*\*\*\*

A pointieststick.com weblapjáról:

Most, egy billentyű lenyomásával és nyomva tartásával az adott betűhöz [egy paletta](#) jelenik meg

az alternatív karakterekkel. Ez nagyon könnyűvé teszi más nyelvek ékezetes betűinek, vagy a nyelveden nem szokásos szimbólumok begépelését anélkül, hogy billentyűzetet kellene váltani, vagy megjegyezni a kombinált billentyűket. Szuper intuitív és csodásan használható.

Jó még alternatív szimbólumok beírására is, mint a térségemben nem megszokott pénznemek. Hasznos, ha például az USA-ban élsz, de sokat foglalkozol Európában megadott pénzüsszegekkel, vagy vice versa,

A működési mód természetesen kikapcsolható (a Rendszerbeállítások billentyűzet oldalon), ha a billentyű jelenlegi, lenyomott billentyű ismétlése mellett maradnál.

A funkció majdnem teljes és összeállt, de egy-két dolog még kellene, mint a teljes integrálása a GTK-applikációkba és kompatibilitás más beviteli

módokkal. Most, a vállalkozó szelleműek, akik a git mester csomagot használják, tesztelhetik a QT\_IM\_MODULE=plasmaim beillesztésével a környezetükbe (environment).

Carson Black műve és majd a Plasma 5.21-nek része lesz alpból. Köszönjük Carson!



The PCLinuxOS Magazine  
Created with Scribus

## Donate To PCLinuxOS

*Community Supported.  
No Billionaires/Millionaires.  
No Corporate Backing Or Funding.*

*Click [here](#) to make a one-time donation through Google Checkout.*

*Or, click one of the amounts down below to make a monthly, recurring donation.*



**PCLinuxOS-Cloud**  
secure private simple-to-use  
Sign up TODAY! [pclosusers.com/services-signup.php](https://pclosusers.com/services-signup.php)

## Screenshot Showcase



Posted by astronaut, November 2, 2024, running Openbox.